

TROUVER UN EMPLOI EN FRANCE

Turin 14 et 15.10.11



Chapitre 1

Le Marché du travail en France

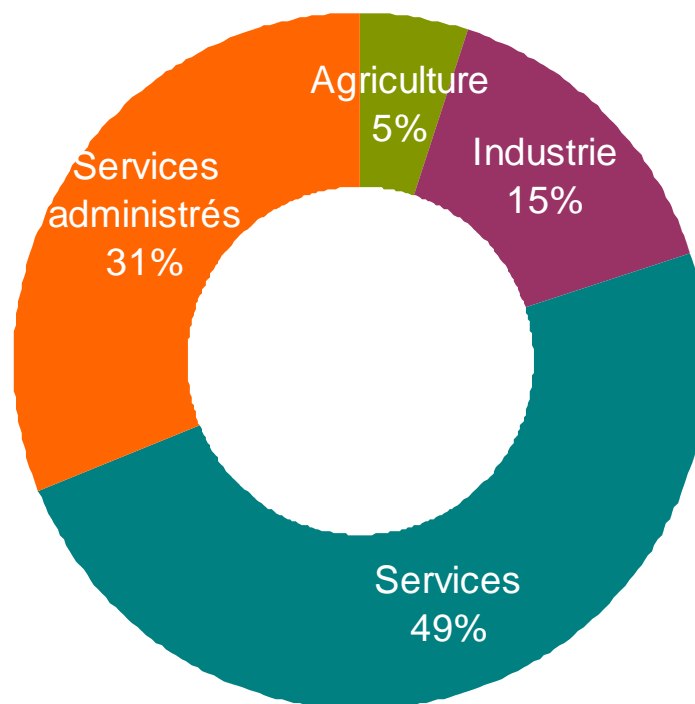


Le marché du travail français



- 551 000 km² (plus vaste pays de l'Union Européenne)
- Economie: 5^{ème} puissance économique mondiale
- 66% de ses échanges commerciaux se fait avec des partenaires de l'Union Européenne.
- 64 millions d'habitants
- Population active française : 25 278 millions personnes

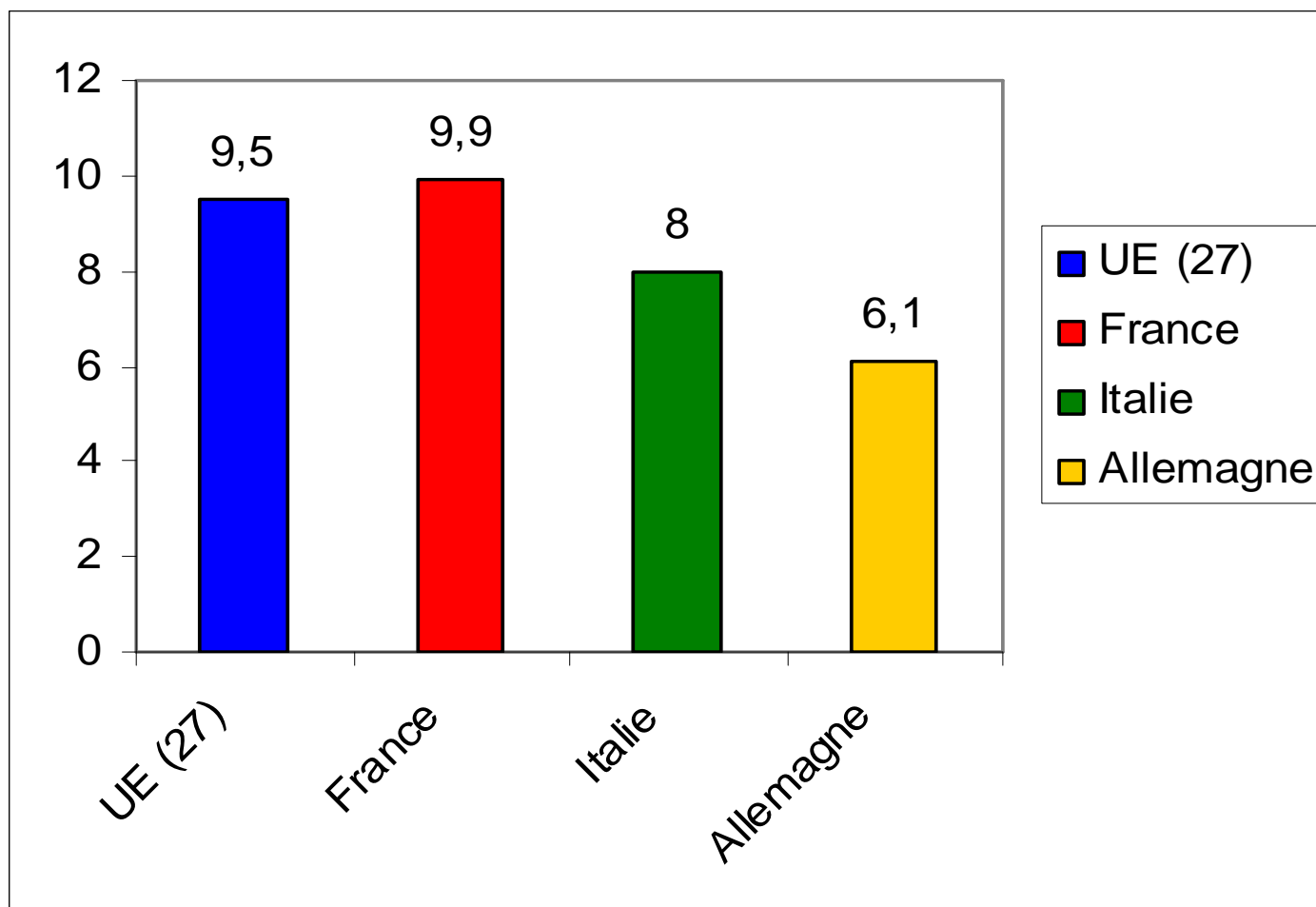
Répartition population active française dans secteurs d'activités



■ Agriculture ■ Industrie ■ Services ■ Services administrés

Taux de chômage juillet 2011 (en pourcentage)

(Source: Eurostat 28.09.2011)



Le marché du travail français



www.insee.fr

www.minefe.gouv.fr

Le marché du travail français



- Les secteurs qui recrutent :
 - Hôtellerie - Restauration (employés de l'hôtellerie, cuisiniers...),
 - Service aux personnes (Employés de maisons, assistantes maternelles...)
 - Santé (aides-soignants, Infirmiers, kiné, médecins...)
 - Commerce (vendeurs, directeurs de magasins...)
 - Construction - BTP (Ouvriers qualifiés)

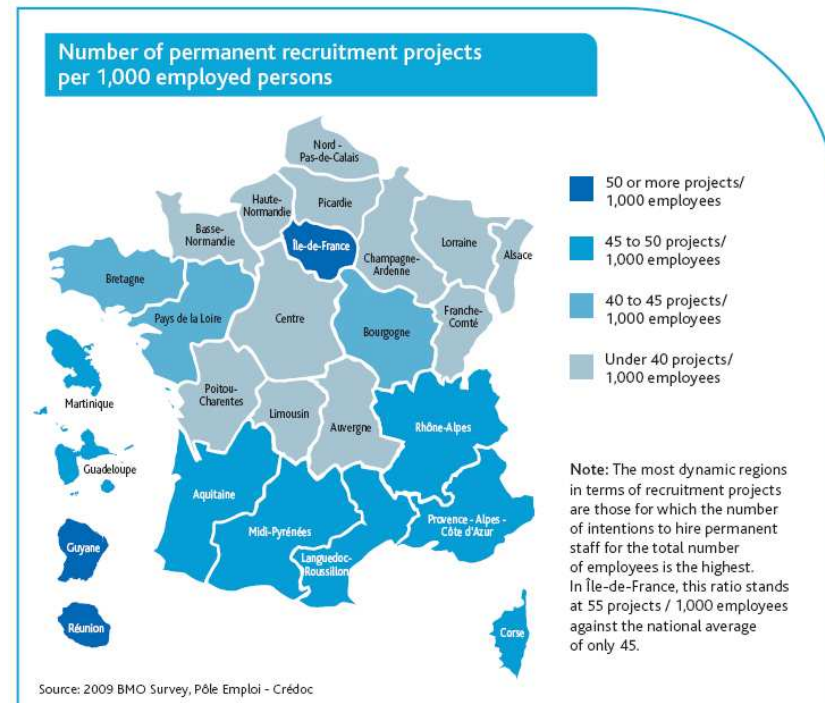
Le marché du travail français



- 5 principales régions d'embauche:
 - Ile-de-France:
 - Rhône-Alpes
 - Provence Alpes Cotes d'Azur
 - Aquitaine
 - Pays de Loire

L'enquête sur les Besoins en Main-d'œuvre fait état de 1.542.400 projets de recrutement dans les 386 bassins d'emploi français (métropole et DOM), soit une augmentation de 1,1% par rapport à 2010.

Le marché du travail français



Chapitre 2

Candidater auprès
d'employeurs français



Candidater auprès d'employeurs français



- Les différents modes de candidature.
 - Réponses à annonces :
 - Presse nationale (le Monde, Figaro, les Echos...)
 - Régionale (Le Progrès, Est Républicain, Midi Libre...)
 - Magazines professionnels (Express – MOCI-Usine nouvelle, 01 informatique, ...)
 - Sites web (www.pole-emploi.fr; www.apec.asso.fr, www.cadronline.com, www.cadremploi.fr ; www.monster.fr; www.distrijob.fr; www.regionsjob.com; www.lesjeudis.com www.annonces-medicales.com ; www.pmebtp.com ; www.lhotellerie-restauration.fr)

Candidater auprès d'employeurs français



Réseau (40%)

- Candidatures spontanées (sur sites entreprises, par email, ou courrier)

www.kompass.fr ; www.pagesjaunes.fr

- Les cabinets de recrutement (Michael Page, Mercury Urval...) Liste sur www.cadremploi.fr (rubrique « ils recrutent »)

- Les agences de travail temporaire (Adecco, Adia, Manpower, Randstad, page intérim...)

Liste sur www.prisme.eu

Candidater auprès d'employeurs français



- Les principales entreprises françaises:
 - Alcatel
 - Alstom
 - Bouygues
 - Carrefour
 - EDF-GDF
 - La poste
 - Saint Gobain
 - Sodexho
 - Suez
 - Total...

Chapitre 3

Conditions d'emploi
en France



Les conditions d'emploi en France:



- 3 principaux types de contrats:
CDI – CDD (maximum 18 mois) – Interim
- Différence: cadres – Agents de maîtrise - non cadres.
- Salaire Minimum (SMIC) juillet 2011: 9 euros bruts par heures, soit 1365 euros brut mensuels.
Salaires pour fonctions cadres: www.apec.asso.fr
- Charges salariales (maladie, vieillesse, chômage, ...): 23% du salaire (imposé à la source)

Les conditions d'emploi en France



- Durée du travail 35 heures par semaine
- Congés annuels : 5 semaines – 11 jours fériés

www.travail.solidarite.gouv.fr

www.legifrance.gouv.fr

- Impôts sur le Revenu: maximum 40 % des revenus (non imposé à la source - déclaration d'impôt tous les ans.)

www.impots.gouv.fr

Chapitre 4

Que faire avant de quitter
L'Italie?

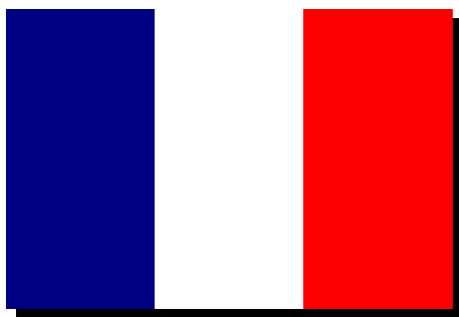


Que faire avant de quitter l'Italie?



- Emporter carte d'identité ou passeport, et pour non ressortissants UE demander titre séjour et permis de travail.
- Emporter diplômes, certificats travail.
- Prévenir service des impôts.
- Contacter votre centre de sécurité sociale (carte de sécurité sociale Européenne) puis française (www.ameli.fr).
- Contacter éventuellement agence pour l'emploi dont vous dépendez, si vous percevez allocation chômage (E303-E301)
- Contacter conseiller EURES si nécessaire.

www.eures.europa.eu



A BIENTOT EN FRANCE!





- Pour plus de renseignement :
Rendez-vous sur le stand de Pôle Emploi
Catherine BILAK
Conseillère EURES
Pôle Emploi International Lyon
Catherine.bilak@pole-emploi.fr

Aude SOULIER-BENTAJOU
Conseillère EURES/PEI Toulouse
Aude.bentajou@pole-emploi.fr

Merci!

www.eures.europa.eu

