

REGIONE PIEMONTE

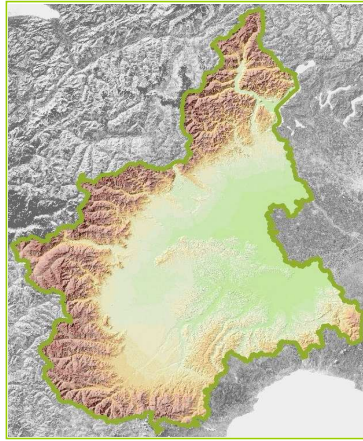
DATI GENERALI

SUPERFICIE TERRITORIALE (kmq) 25.399,83
 POPOLAZIONE RESIDENTE ab 4.457.335

CONSORZI n° 21
 COMUNI n° 1.206

Comuni per numero di abitanti

abitanti	comuni
< 2.000	850
2.001- 5.000	221
5.001-20.000	102
> 20.000	33



RIEPILOGO DEI DATI di RACCOLTA 2010

RU INDIFFERENZIATI RD	TOTALE PRO CAPITE	
	tonnellate	kg/ab
	1.110.369	249
	1.126.877	253

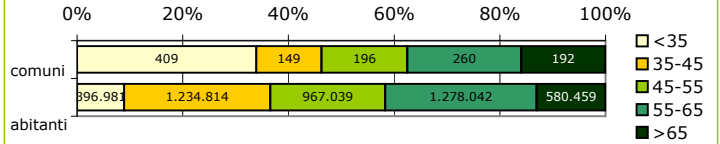
Raccolta Totale 2.237.248 502

Media regionale (RT/ab) 502

% RD

50,4

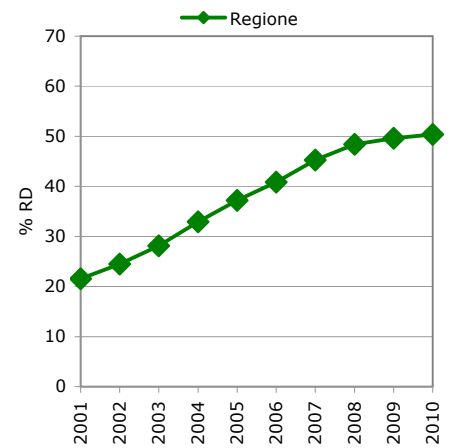
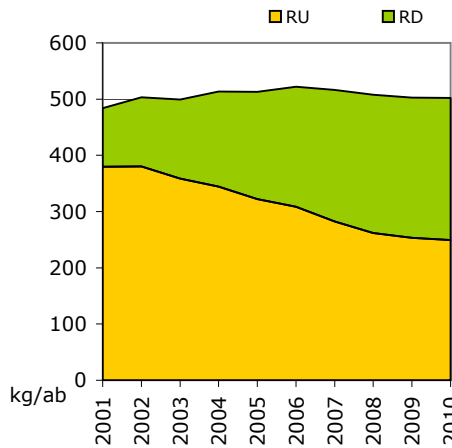
RAGGIUNGIMENTO OBIETTIVI DI RD A LIVELLO COMUNALE



PRODUZIONE DI RIFIUTI PRO CAPITE

SERIE STORICA

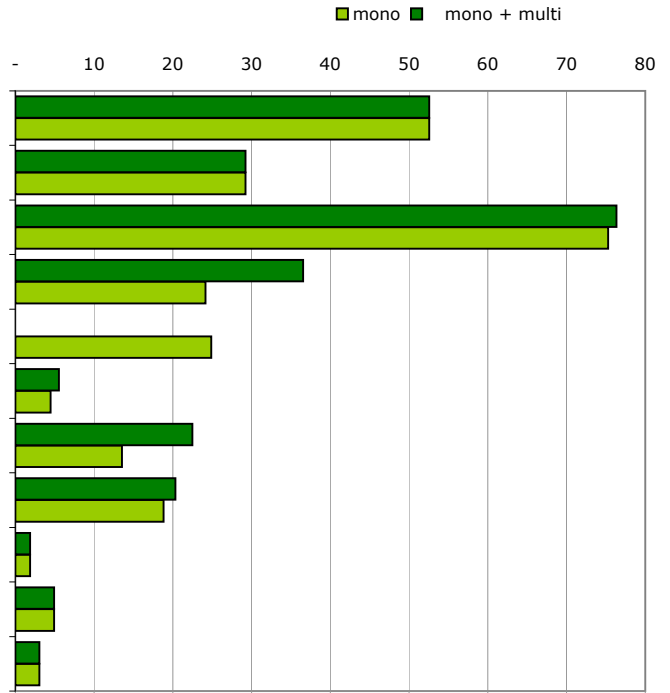
	RT kg/ab	RU kg/ab	RD kg/ab	% RD
2001	484	380	104	21,5
2002	503	380	123	24,5
2003	499	359	140	28,1
2004	514	345	169	32,9
2005	513	322	191	37,2
2006	522	309	213	40,8
2007	516	282	234	45,3
2008	508	262	246	48,4
2009	503	253	249	49,6
2010	502	249	253	50,4



RACCOLTA DIFFERENZIATA ANNUALE

QUANTITA' PRO CAPITE TOTALE

FRAZIONE MERCEOLOGICA	TOTALE t/a	RD %	mono + multi	
			mono kg/ab	mono + multi kg/ab
Frazione organica	234.248	10,5	52,6	52,6
Sfalci e patate	130.261	5,8	29,2	29,2
Carta e cartone	335.624	15,0	75,3	76,3
Vetro	107.717	4,8	24,2	36,5
Multi materiale	110.948	5,0	24,9	
Metalli e contenitori metallici	19.878	0,9	4,5	5,5
Plastica	60.421	2,7	13,6	22,5
Legno	83.891	3,7	18,8	20,3
Tessili	8.374	0,4	1,9	1,9
Ingombranti a recupero	21.888	1,0	4,9	4,9
Raee a recupero	13.628	0,6	3,1	3,1
TOTALE	1.126.877	50,4	253	253



RAEE RACCOLTI D.LGS 151/05

	2008	2009	2010
TOTALE t/a	14.875	20.139	22.714
PRO CAPITE kg/a	3,4	4,5	5,1

