

8. Dettaglio della produzione a livello consortile

Distribuzione dei bacini in classi di percentuali di raccolta differenziata - anno 2010

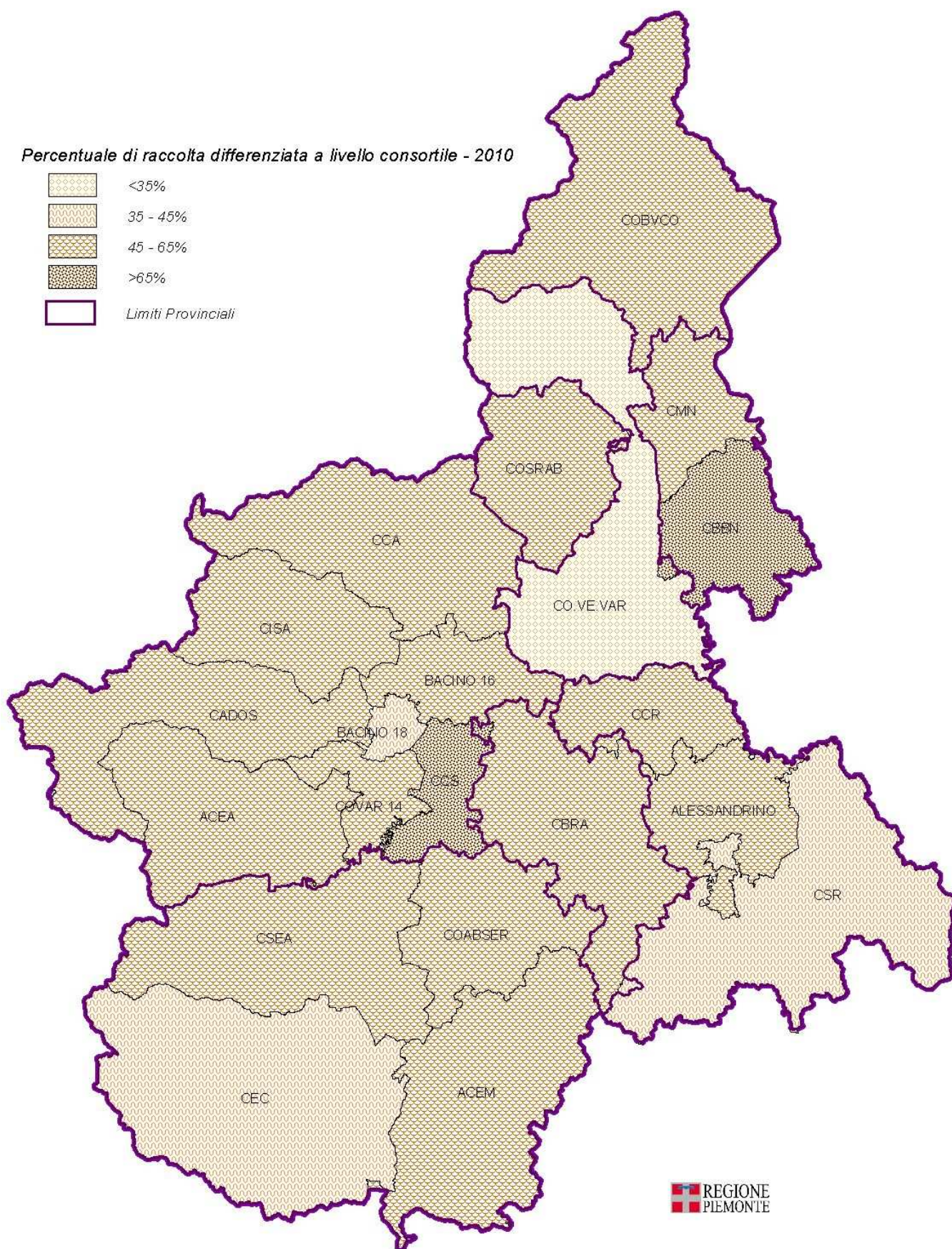


Tabella 18- Dati di produzione a livello consortile - anno 2010

CONSORZIO	PR Residenti 2010	PT Produzione Totale (t/a) [RT+ALTRI]	RT Rifiuti totali (t/a) [RU+RD]	RU Rifiuti urbani indifferenziati (t/a)	RD Raccolte differenziate (t/a)	ALTRI Altri rifiuti avviati allo smaltimento e/o al recupero (t/a)
Consorzio di Bacino Alessandrino	152.703	83.007,956	82.174,158	40.880,090	41.294,068	833,798
Consorzio Casalese Rifiuti - C.C.R.*	76.215	34.607,324	34.559,807	16.102,375	18.457,432	47,517
Consorzio Servizi Rifiuti del Novese, Tortonese, Acquese ed Ovadese - CSR*	215.195	128.164,069	128.030,976	71.316,749	56.714,227	133,093
Consorzio di Bacino Rifiuti dell'Astigiano - CBRA	217.296	94.372,764	94.028,306	39.692,084	54.336,222	344,458
Consorzio Smaltimento Rifiuti Area Biellese - CO.S.R.A.B.	185.768	98.876,188	98.705,868	46.671,019	52.034,849	170,320
Azienda Consortile Ecologica Monregalese - A.C.E.M.	96.243	48.358,650	48.117,100	26.482,478	21.634,622	241,550
Consorzio Ecologico Cuneese - C.E.C.	164.137	91.159,451	90.974,419	50.820,124	40.154,295	185,032
Consorzio Albesse Braidesi Servizi Rifiuti - CO.A.B.SE.R.	171.002	98.722,075	98.168,993	44.975,990	53.193,003	553,082
Consorzio Servizi Ecologia e Ambiente - C.S.E.A.	160.921	78.129,035	77.724,828	41.623,335	36.101,493	404,207
Consorzio Gestione Rifiuti Medio Novarese - C.M.N.	151.102	76.004,782	75.800,707	30.539,825	45.260,882	204,075
Consorzio di Bacino Basso Novarese - C.B.B.N.*	222.331	102.526,790	102.284,865	35.231,918	67.051,277	241,925
Consorzio ACEA Pinerolese	151.554	76.548,450	76.349,700	36.350,103	39.999,597	198,750
Consorzio Chierese per i Servizi - C.C.S.*	123.478	50.602,694	50.334,181	16.935,854	33.398,327	268,513
Consorzio Valorizzazione Rifiuti 14 - CO.VA.R. 14	258.527	114.595,807	114.169,006	43.472,982	70.696,024	426,801
Consorzio Ambiente Dora Sangone - CADOS	311.065	148.669,142	148.233,948	69.555,781	78.678,167	435,194
Consorzio di Bacino 16	260.251	116.408,114	116.070,373	55.902,144	60.168,229	337,741
Consorzio Intercomunale di Servizi per l'ambiente - C.I.S.A.	99.049	44.031,058	43.875,579	20.519,081	23.356,498	155,479
Consorzio Canavesano Ambiente - C.C.A.	191.757	84.040,551	83.685,229	39.400,873	44.284,356	355,322
Bacino 18	907.563	495.152,986	494.908,279	285.012,557	209.895,722	244,707
Consorzio Obbligatorio Unico di Bacino del Verbano Cusio - C.O.U.B. VCO	163.247	81.616,212	81.092,680	30.671,922	50.420,758	523,532
Consorzio Obbligatorio Vercelli Valsesia Rifiuti C.O.VE.VA.R	177.931	98.217,501	97.958,627	68.211,883	29.746,744	258,874
REGIONE PIEMONTE	4.457.335	2.243.811,599	2.237.247,629	1.110.369,165	1.126.876,794	6.563,970

* Il Consorzio effettua il servizio anche per comuni non appartenenti alla Provincia sede del Consorzio di riferimento (il Comune di Moncalvo della Provincia di Asti è consorziato con il C.C.R.; il Comune di Mombaldone della Provincia di Asti è consorziato con il C.S.R.; il Comune di Moncuoco della Provincia di Asti è consorziato con il C.C.S. - il Comune di Villata è consorziato con il C.B.B.N.)

Tabella 19 - Indici di produzione a livello consortile – anno 2010

CONSORZIO		% di RD <i>[RD/RT]</i>	PT pro capite (kg/ab*g)	RT pro capite (kg/ab*g)	RU pro capite rifiuti destinati allo smaltimento (kg/ab*g)	RD pro capite (kg/ab*g)
Consorzio di Bacino Alessandrino per la raccolta, il trasporto e lo smaltimento rifiuti		50,3	1,489	1,474	0,733	0,741
Consorzio Casalese Rifiuti - C.C.R.*		53,4	1,244	1,242	0,579	0,663
Consorzio Servizi Rifiuti del Novese, Tortonese, Acquese ed Ovadese - CSR *		44,3	1,632	1,630	0,908	0,722
Consorzio di Bacino Rifiuti dell'Astigiano - CBRA		57,8	1,190	1,186	0,500	0,685
Consorzio Smaltimento Rifiuti Area Biellese - CO.S.R.A.B.		52,7	1,458	1,456	0,688	0,767
Azienda Consortile Ecologica Monregalese - A.C.E.M.		45,0	1,377	1,370	0,754	0,616
Consorzio Ecologico Cuneese - C.E.C.		44,1	1,522	1,519	0,848	0,670
Consorzio Albese Braidesi Servizi Rifiuti - CO.A.B.SE.R.		54,2	1,582	1,573	0,721	0,852
Consorzio Servizi Ecologia e Ambiente - C.S.E.A.		46,4	1,330	1,323	0,709	0,615
Consorzio Gestione Rifiuti Medio Novarese - C.M.N.		59,7	1,378	1,374	0,554	0,821
Consorzio di Bacino Basso Novarese - C.B.B.N.*		65,6	1,263	1,260	0,434	0,826
Consorzio ACEA Pinerolese		52,4	1,384	1,380	0,657	0,723
Consorzio Chierese per i Servizi - C.C.S.*		66,4	1,123	1,117	0,376	0,741
Consorzio Valorizzazione Rifiuti 14 - CO.VA.R. 14		61,9	1,214	1,210	0,461	0,749
Consorzio Ambiente Dora Sangone - CADOS		53,1	1,309	1,306	0,613	0,693
Consorzio di Bacino 16		51,8	1,225	1,222	0,588	0,633
Consorzio Intercomunale di Servizi per l'ambiente - C.I.S.A.		53,2	1,218	1,214	0,568	0,646
Consorzio Canavesano Ambiente - C.C.A.		52,9	1,201	1,196	0,563	0,633
Bacino 18		42,4	1,495	1,494	0,860	0,634
Consorzio Obbligatorio Unico di Bacino del Verbano Cusio - C.O.U.B. VCO		62,2	1,370	1,361	0,515	0,846
Consorzio obbligatorio Vercelli Valsesia Rifiuti C.O.VE.VA.R		30,4	1,512	1,508	1,050	0,458
REGIONE PIEMONTE		50,4	1,379	1,375	0,682	0,693

* Il Consorzio effettua il servizio anche per comuni non appartenenti alla Provincia sede del Consorzio di riferimento (il Comune di Moncalvo della Provincia di Asti è consorziato con il C.C.R.; il Comune di Mombaldone della Provincia di Asti è consorziato con il C.S.R.; il Comune di Moncuoco della Provincia di Asti è consorziato con il C.C.S. - il Comune di Villata è consorziato con il C.B.B.N.)

Tabella 20 - Dettaglio raccolte differenziate a livello consortile – anno 2010

CONSORZIO		Frazione organica (t/a)	Sfalci e potature (t/a)	Carta e cartone (t/a)	Vetro (t/a)	Multi materiale (t/a)	Metalli e contenitori metallici (t/a)	Plastica (t/a)	Legno (t/a)	Tessili (t/a)	Ingonnanti e Raee avviati a recupero (t/a)
Consorzio di Bacino Alessandrino		10.006,9	6.197,5	10.085,6	5.295,7	1.790,0	442,0	3.014,1	2.198,3	404,1	1.859,8
Consorzio Casalese Rifiuti - C.C.R.*		3.880,2	1.965,8	5.588,5	3.155,4	6,4	184,5	1.968,9	718,5	243,6	745,8
Consorzio Servizi Rifiuti del Novese, Tortonese, Acquese ed Ovadese - CSR		10.511,5	0	17.925,7	7.281,2	4.840,4	506,4	1.157,4	11.439,8	311,5	2.740,3
Consorzio di Bacino Rifiuti dell'Astigiano - CBRA		13.283,2	5.785,2	13.632,5	8.670,1	8.308,3	812,2	461,9	2.223,0	296,2	863,7
Consorzio Smaltimento Rifiuti Area Biellese - CO.S.R.A.B.		4.432,0	7.360,4	20.490,3	8.106,0	0	1.480,7	4.171,0	2.942,2	570,4	2.481,9
Azienda Consortile Ecologica Monregalese - A.C.E.M.		2.189,8	1.162,8	7.383,7	4.801,2	0	1.045,8	2.319,3	1.961,3	104,1	666,7
Consorzio Ecologico Cuneese - C.E.C.		2.014,0	5.929,6	13.539,5	10.940,1	3,3	1.167,6	2.889,1	2.696,4	293,3	681,5
Consorzio Albese Braidesi Servizi Rifiuti - CO.A.B.S.E.R.		1.279,7	8.393,3	20.500,4	8.533,2	11,6	877,3	6.859,9	5.538,5	433,4	765,8
Consorzio Servizi Ecologia e Ambiente - C.S.E.A.		3.661,5	6.527,1	10.746,5	5.358,7	279,6	1.801,5	3.342,5	2.498,9	279,7	1.605,4
Consorzio Gestione Rifiuti Medio Novarese - C.M.I.N.		9.555,9	10.215,1	9.339,5	6.824,2	0	2.148,7	3.205,4	2.801,7	464,4	706,0
Consorzio di Bacino Basso Novarese - C.B.B.N.*		17.736,1	9.975,4	16.850,3	0	10.083,9	1.216,3	6.281,2	3.507,1	430,8	970,2
Consorzio ACEA Pinerolese		6.483,9	3.711,1	10.683,4	4.559,7	3.336,8	1.129,7	421,9	4.831,5	358,8	4.482,9
Consorzio Chierese per i Servizi - C.C.S.*		10.467,4	5.368,5	6.977,1	4.178,7	3.410,4	359,2	305,3	1.814,7	96,3	420,8
Consorzio Valorizzazione Rifiuti 14 - CO.VA.R. 14		20.585,9	11.438,8	16.599,9	7.807,1	6.984,0	345,7	581,6	2.636,6	296,5	3.439,9
Consorzio Ambiente Dora Sangone - CADOS		21.979,7	11.430,8	18.972,4	3.509,7	14.969,2	580,7	124,1	3.699,2	726,4	2.686,1
Consorzio di Bacino 16		19.748,6	5.122,5	14.550,1	831,4	9.463,0	371,4	4.883,2	2.282,8	400,6	2.514,8
Consorzio Intercomunale di Servizi per l'ambiente - C.I.S.A.		5.887,1	3.023,8	5.342,3	0	5.432,2	420,2	1.911,6	883,0	134,3	322,1
Consorzio Canavesano Ambiente - C.C.A.		8.013,6	5.419,1	12.426,0	6.742,8	6.745,2	866,8	43,4	2.401,4	366,3	1.259,9
Bacino 18		49.162,9	8.053,4	84.063,4	0,3	28.087,5	2.125,8	13.166,3	21.669,8	1.316,1	2.250,2
Consorzio Obbligatorio Unico di Bacino del Verbano Cusio - C.O.U.B. VCO		12.726,0	5.188,6	11.338,4	6.153,0	6.942,6	1.375,6	1.528,2	3.149,9	608,3	1.410,1
Consorzio obbligatorio Vercelli Valsesia Rifiuti C.O.VE.VA.R		641,5	7.932,6	8.588,1	4.969,0	273,2	619,9	1.784,8	1.996,1	239,2	2.642,3
REGIONE PIEMONTE		234.247,6	130.261,5	335.623,7	107.717,4	110.947,5	19.877,5	60.421,0	83.890,6	8.374,0	35.516,0

* Il Consorzio effettua il servizio anche per comuni non appartenenti alla Provincia sede del Consorzio di riferimento (il Comune di Moncalvo della Provincia di Asti è consorziato con il C.C.R.; il Comune di Mombaldone della Provincia di Asti è consorziato con il C.S.R.; il Comune di Moncuoco della Provincia di Asti è consorziato con il C.C.S.; il Comune di Villata è consorziato con il C.B.B.N.)

8.1. Schede di analisi della produzione dei rifiuti a livello consortile

Note per la lettura delle schede

Obiettivi di RD a livello comunale: per motivi grafici non è stato possibile esplicitare gli intervalli delle classi intermedie. Le tre classi intermedie (35-45, 45-55, 55-65) sono da leggersi nel seguente modo:

($\geq 35 < 45$; $\geq 45 < 55$; $\geq 55 < 65$).

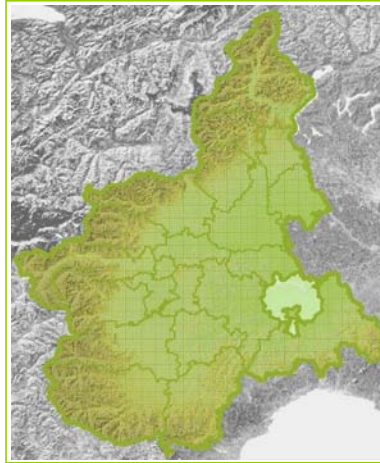
Raccolte differenziate e dati di produzione: i dati riassunti nelle schede sono stati calcolati utilizzando dei fogli di calcolo che tengono conto di tutti i decimali. Per motivi grafici, non potendo visualizzare tutti i decimali, sono stati utilizzati vari livelli di arrotondamento; pertanto, in alcuni casi, il totale visualizzato potrebbe non coincidere perfettamente qualora si procedesse alla somma dei singoli dati riportati nelle tabelle.

RAEE raccolti D.Lgs. 151/05: nelle schede provinciali e consortili sono stati inseriti i dati relativi al totale dei RAEE raccolti, sia in termine assoluto (in tonnellate), sia in termine relativo (kg/ pro capite). E' stato inserito questo dato, non previsto nel metodo di calcolo regionale di cui alla D.G.R. 43-435 del 10 luglio 2000, al fine di verificare il raggiungimento degli obiettivi comunitari di raccolta.

Raccolta differenziata annuale: nella tabella sono presenti due colonne, una relativa alla raccolta monomateriale, l'altra alle raccolte monomateriale e multimateriale. Nella seconda colonna le singole frazioni di rifiuti costituenti le raccolte multimateriale sono state ripartite e sommate alle raccolte monomateriali. Da tale ripartizione si evidenzia come vi siano degli aumenti in alcune raccolte, quali ad esempio il vetro e plastica. Tale situazione è dovuta alla presenza prevalente di queste due frazioni nelle raccolte multimateriale (es. raccolta vetro/metalli, plastica/metalli).

DATI GENERALI

SUPERFICIE TERRITORIALE (kmq) 782,39
 POPOLAZIONE RESIDENTE ab 152.703
 COMUNI CONSORZIATI n° 32



Comuni del consorzio per numero di abitanti

abitanti	comuni
< 2.000	27
2.001- 5.000	3
5.001-20.000	0
> 20.000	2

RIEPILOGO DEI DATI di RACCOLTA 2010

	TOTALE tonnellate	PRO CAPITE kg/ab
RU INDIFFERENZIATI	40.880	268
RD	41.294	270

Raccolta Totale 82.174 538
Media provinciale (RT/ab) 551
Media regionale (RT/ab) 502

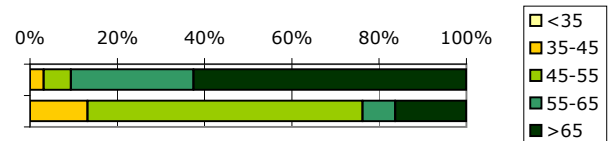
% RD
50,3

INCIDENZA DELLA PRODUZIONE CONSORTILE DI RIFIUTI

sul totale provinciale 33,8%
sul totale regionale 3,7%
INCIDENZA DELLA POPOLAZIONE CONSORTILE
sul totale della popolazione provinciale 34,7%
sul totale della popolazione regionale 3,4%

RAGGIUNGIMENTO OBIETTIVI DI RD A LIVELLO COMUNALE

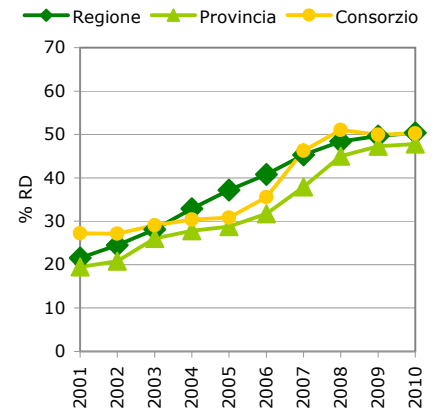
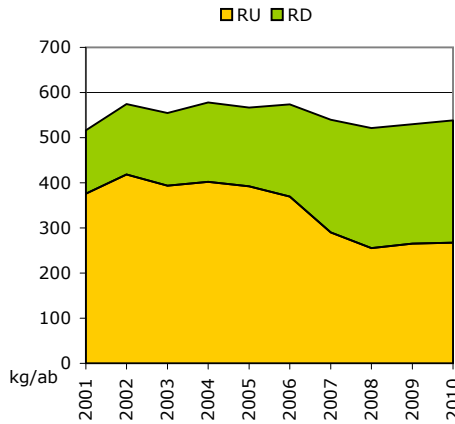
% RD	<35	35-45	45-55	55-65	>65
COMUNI	-	1	2	9	20
RESIDENTI	-	20.169	96.237	11.408	24.889



PRODUZIONE DI RIFIUTI PRO CAPITE

SERIE STORICA

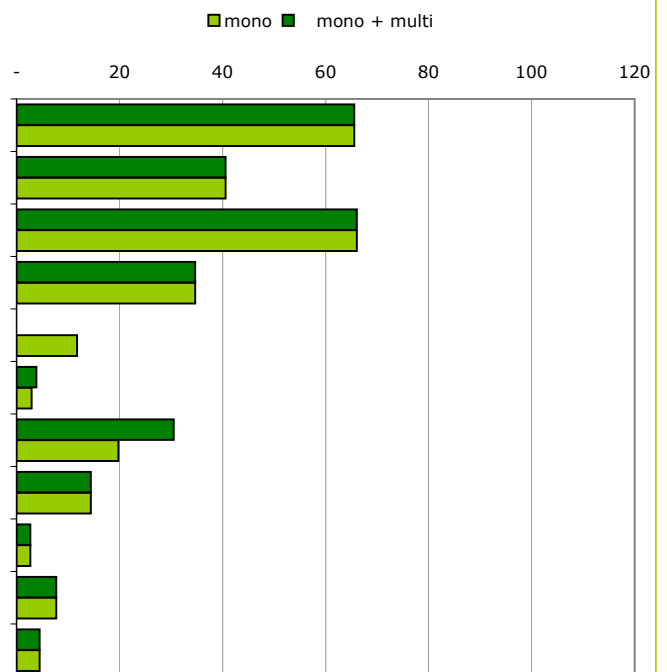
	RT kg/ab	RU kg/ab	RD kg/ab	% RD
2001	516	376	141	27,2
2002	575	418	156	27,2
2003	554	393	161	29,0
2004	578	402	176	30,4
2005	567	392	175	30,8
2006	574	370	204	35,6
2007	539	290	249	46,2
2008	522	255	266	51,0
2009	530	265	265	49,9
2010	538	268	270	50,3



RACCOLTA DIFFERENZIATA ANNUALE

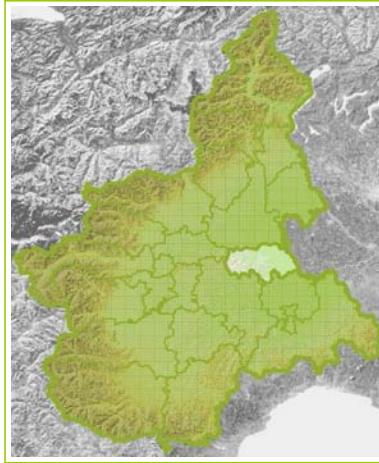
QUANTITA' PRO CAPITE TOTALE

FRAZIONE MERCEOLOGICA	TOTALE t/a	RD %	mono kg/ab	mono + multi kg/ab
Frazione organica	10.007	12,2	65,5	65,5
Sfalci e potature	6.198	7,5	40,6	40,6
Carta e cartone	10.086	12,3	66,0	66,0
Vetro	5.296	6,4	34,7	34,7
Multi materiale	1.790	2,2	11,7	
Metalli e contenitori metallici	442	0,5	2,9	3,8
Plastica	3.014	3,7	19,7	30,5
Legno	2.198	2,7	14,4	14,4
Tessili	404	0,5	2,6	2,6
Ingombranti a recupero	1.181	1,4	7,7	7,7
Raee a recupero	679	0,8	4,4	4,4
TOTALE	41.294	50,3	270,4	270,4



DATI GENERALI

SUPERFICIE TERRITORIALE (kmq) 631,57
 POPOLAZIONE RESIDENTE ab 76.215
 COMUNI CONSORZIATI n° 44



Comuni del consorzio per numero di abitanti

abitanti	comuni
< 2.000	42
2.001- 5.000	1
5.001-20.000	0
> 20.000	1

RIEPILOGO DEI DATI di RACCOLTA 2010

	TOTALE tonnellate	PRO CAPITE kg/ab
RU INDIFFERENZIATI	16.102	211
RD	18.457	242

Raccolta Totale 34.560 453
Media provinciale (RT/ab) 551
Media regionale (RT/ab) 502

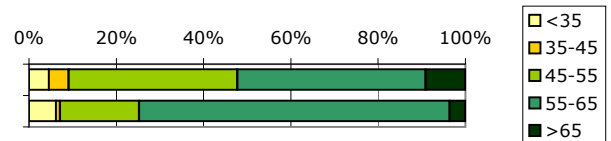
% RD
53,4

INCIDENZA DELLA PRODUZIONE CONSORTILE DI RIFIUTI

sul totale provinciale 14,2%
sul totale regionale 1,5%
INCIDENZA DELLA POPOLAZIONE CONSORTILE
sul totale della popolazione provinciale 17,3%
sul totale della popolazione regionale 1,7%

RAGGIUNGIMENTO OBIETTIVI DI RD A LIVELLO COMUNALE

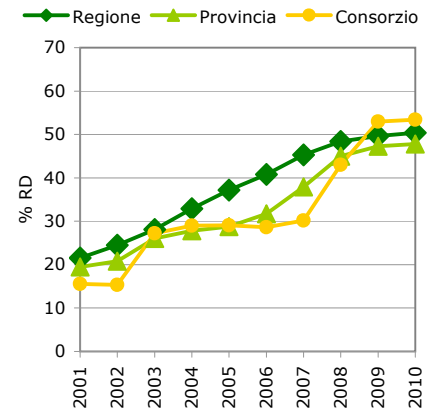
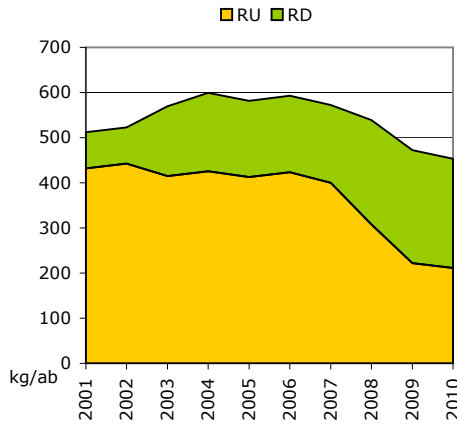
% RD	<35	35-45	45-55	55-65	>65
COMUNI	2	2	17	19	4
RESIDENTI	4.674	747	13.836	54.191	2.767



PRODUZIONE DI RIFIUTI PRO CAPITE

SERIE STORICA

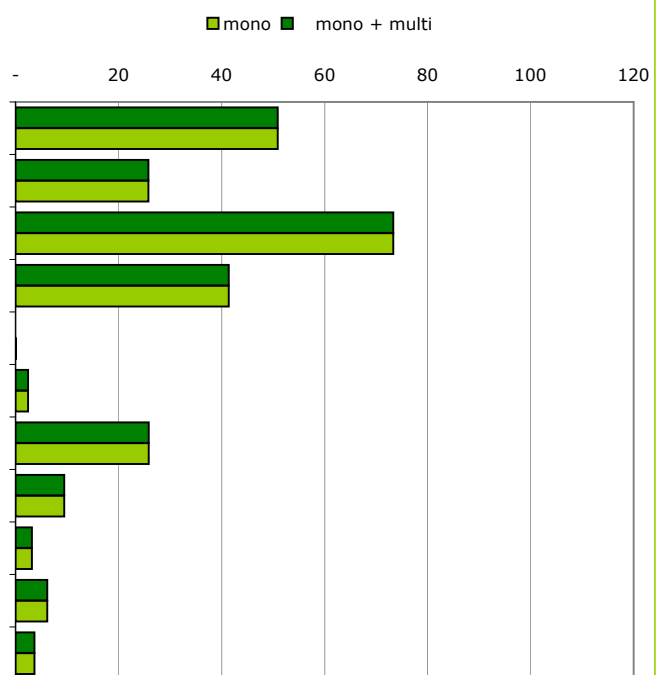
	RT kg/ab	RU kg/ab	RD kg/ab	% RD
2001	512	432	80	15,6
2002	523	443	80	15,3
2003	570	415	155	27,2
2004	599	425	174	29,0
2005	582	413	169	29,0
2006	593	423	170	28,6
2007	572	400	172	30,1
2008	539	308	232	43,0
2009	473	222	250	53,0
2010	453	211	242	53,4



RACCOLTA DIFFERENZIATA ANNUALE

QUANTITA' PRO CAPITE TOTALE

FRAZIONE MERCEOLOGICA	TOTALE t/a	RD %	mono kg/ab	mono + multi kg/ab
Frazione organica	3.880	11,2	50,9	50,9
Sfalci e potature	1.966	5,7	25,8	25,8
Carta e cartone	5.588	16,2	73,3	73,4
Vetro	3.155	9,1	41,4	41,4
Multi materiale	6	0,0	0,1	
Metalli e contenitori metallici	184	0,5	2,4	2,4
Plastica	1.969	5,7	25,8	25,8
Legno	718	2,1	9,4	9,5
Tessili	244	0,7	3,2	3,2
Ingombranti a recupero	467	1,4	6,1	6,1
Raee a recupero	279	0,8	3,7	3,7
TOTALE	18.457	53,4	242,2	242,2

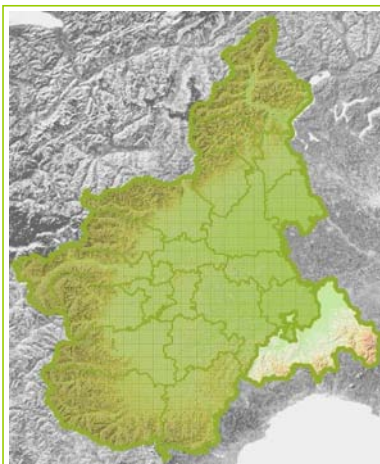


RAEE RACCOLTI D.LGS 151/05

TOTALE t/a 465 **PRO CAPITE kg/a** 6,1

DATI GENERALI

SUPERFICIE TERRITORIALE (kmq) 2.176,37
 POPOLAZIONE RESIDENTE ab 215.195
 COMUNI CONSORZIATI n° 116



Comuni del consorzio per numero di abitanti

abitanti	comuni
< 2.000	93
2.001- 5.000	16
5.001-20.000	4
> 20.000	3

RIEPILOGO DEI DATI di RACCOLTA 2010

	TOTALE tonnellate	PRO CAPITE kg/ab
RU INDIFFERENZIATI	71.317	331
RD	56.714	264

Raccolta Totale 128.031 595
Media provinciale (RT/ab) 551
Media regionale (RT/ab) 502

% RD
44,3

INCIDENZA DELLA PRODUZIONE CONSORTILE DI RIFIUTI

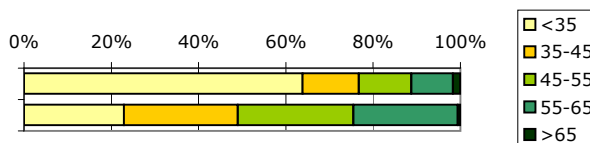
sul totale provinciale 52,7%
 sul totale regionale 5,7%

INCIDENZA DELLA POPOLAZIONE CONSORTILE

sul totale della popolazione provinciale 48,8%
 sul totale della popolazione regionale 4,8%

RAGGIUNGIMENTO OBIETTIVI DI RD A LIVELLO COMUNALE

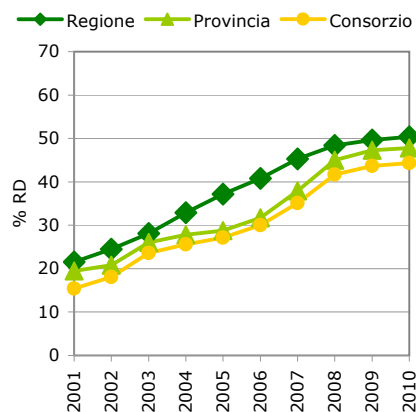
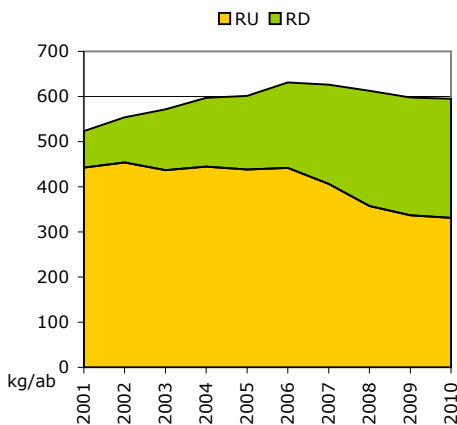
% RD	<35	35-45	45-55	55-65	>65
COMUNI	74	15	14	11	2
RESIDENTI	49.289	56.100	57.078	51.529	1.199



PRODUZIONE DI RIFIUTI PRO CAPITE

SERIE STORICA

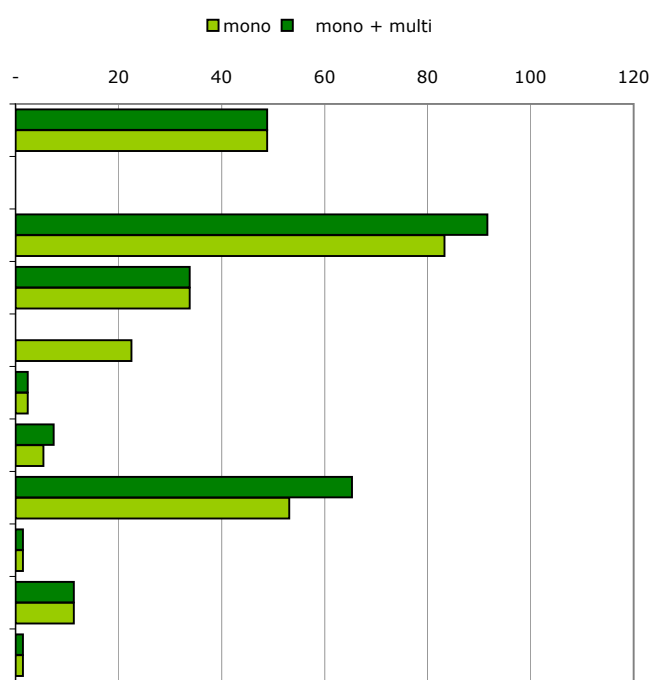
	RT kg/ab	RU kg/ab	RD kg/ab	% RD
2001	524	443	81	15,4
2002	554	454	100	18,1
2003	572	437	135	23,6
2004	597	444	153	25,6
2005	602	438	163	27,1
2006	631	442	190	30,1
2007	627	407	220	35,1
2008	612	357	255	41,7
2009	598	337	261	43,6
2010	595	331	264	44,3



RACCOLTA DIFFERENZIATA ANNUALE

QUANTITA' PRO CAPITE TOTALE

FRAZIONE MERCEOLOGICA	TOTALE t/a	RD %	mono kg/ab	mono + multi kg/ab
Frazione organica	10.512	8,2	48,8	48,8
Sfalci e potature	-	-	-	-
Carta e cartone	17.926	14,0	83,3	91,6
Vetro	7.281	5,7	33,8	33,8
Multi materiale	4.840	3,8	22,5	22,5
Metalli e contenitori metallici	506	0,4	2,4	2,4
Plastica	1.157	0,9	5,4	7,4
Legno	11.440	8,9	53,2	65,3
Tessili	312	0,2	1,4	1,4
Ingombranti a recupero	2.428	1,9	11,3	11,3
Raee a recupero	313	0,2	1,5	1,5
TOTALE	56.714	44,3	263,5	263,5



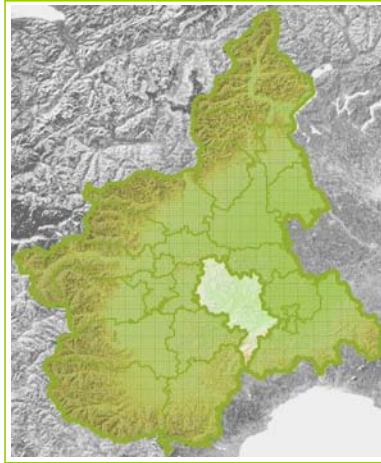
RAEE RACCOLTI D.LGS 151/05

TOTALE t/a 521

PRO CAPITE kg/a 2,4

DATI GENERALI

SUPERFICIE TERRITORIALE (kmq) 1.466,51
 POPOLAZIONE RESIDENTE ab 217.296
 COMUNI CONSORZIATI n° 115



Comuni del consorzio per numero di abitanti

abitanti	comuni
< 2.000	98
2.001- 5.000	11
5.001-20.000	5
> 20.000	1

RIEPILOGO DEI DATI di RACCOLTA 2010

	TOTALE tonnellate	PRO CAPITE kg/ab
RU INDIFFERENZIATI	39.692	183
RD	54.336	250

Raccolta Totale 94.028 433
Media provinciale (RT/ab) 434
Media regionale (RT/ab) 502

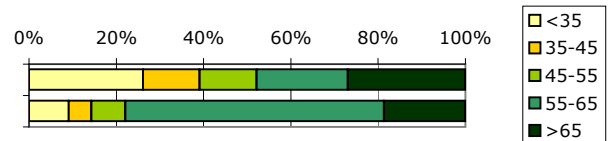
% RD
57,8

INCIDENZA DELLA PRODUZIONE CONSORTILE DI RIFIUTI

sul totale provinciale 97,8%
sul totale regionale 4,2%
INCIDENZA DELLA POPOLAZIONE CONSORTILE
sul totale della popolazione provinciale 98,0%
sul totale della popolazione regionale 4,9%

RAGGIUNGIMENTO OBIETTIVI DI RD A LIVELLO COMUNALE

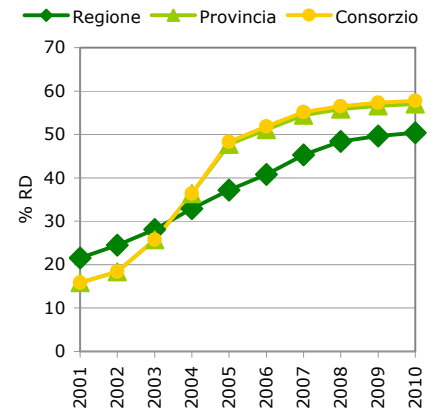
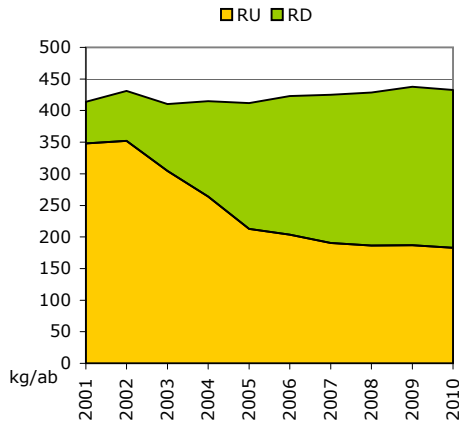
% RD	<35	35-45	45-55	55-65	>65
COMUNI	30	15	15	24	31
RESIDENTI	19.753	11.358	16.877	128.886	40.422



PRODUZIONE DI RIFIUTI PRO CAPITE

SERIE STORICA

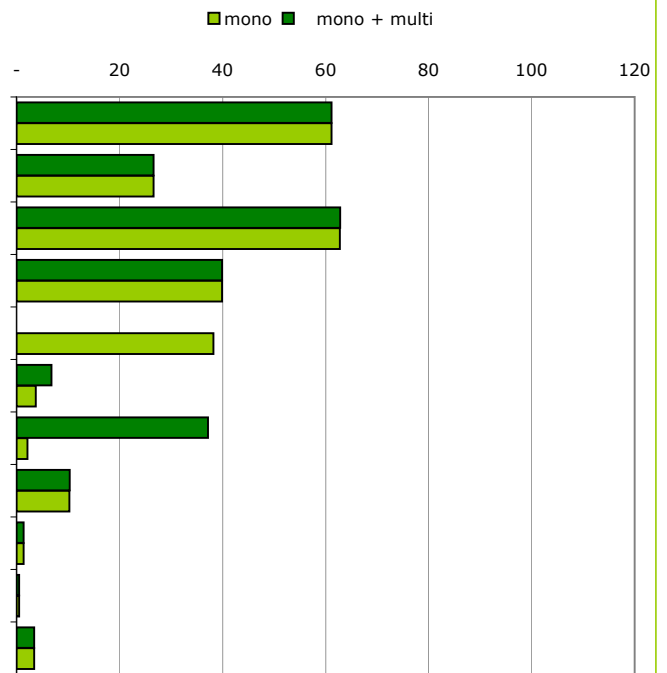
	RT kg/ab	RU kg/ab	RD kg/ab	% RD
2001	414	348	66	15,9
2002	431	352	79	18,3
2003	411	305	106	25,8
2004	415	264	151	36,4
2005	412	213	199	48,3
2006	423	204	219	51,8
2007	425	191	234	55,2
2008	429	187	242	56,5
2009	438	187	251	57,3
2010	433	183	250	57,8



RACCOLTA DIFFERENZIATA ANNUALE

QUANTITA' PRO CAPITE TOTALE

FRAZIONE MERCEOLOGICA	TOTALE t/a	RD %	mono kg/ab	mono + multi kg/ab
Frazione organica	13.283	14,1	61,1	61,1
Sfalci e potature	5.785	6,2	26,6	26,6
Carta e cartone	13.632	14,5	62,7	62,8
Vetro	8.670	9,2	39,9	39,9
Multi materiale	8.308	8,8	38,2	38,2
Metalli e contenitori metallici	812	0,9	3,7	6,8
Plastica	462	0,5	2,1	37,1
Legno	2.223	2,4	10,2	10,3
Tessili	296	0,3	1,4	1,4
Ingombranti a recupero	114	0,1	0,5	0,5
Raee a recupero	749	0,8	3,4	3,4
TOTALE	54.336	57,8	250,1	250,1



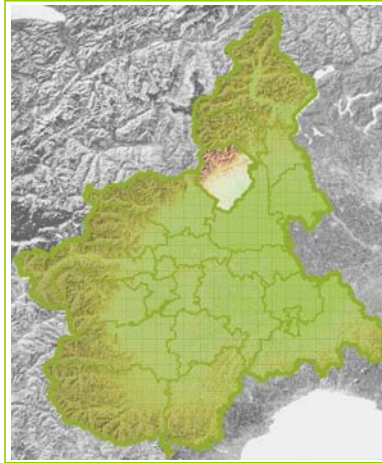
RAEE RACCOLTI D.LGS 151/05

TOTALE t/a 1249

PRO CAPITE kg/a 5,7

DATI GENERALI

SUPERFICIE TERRITORIALE (kmq) 913,72
 POPOLAZIONE RESIDENTE ab 185.768
 COMUNI CONSORZIATI n° 82



Comuni del consorzio per numero di abitanti

abitanti	comuni
< 2.000	57
2.001- 5.000	20
5.001-20.000	4
> 20.000	1

RIEPILOGO DEI DATI di RACCOLTA 2010

	TOTALE tonnellate	PRO CAPITE kg/ab
RU INDIFFERENZIATI	46.671	251
RD	52.035	280

Raccolta Totale 98.706 531
Media provinciale (RT/ab) 531
Media regionale (RT/ab) 502

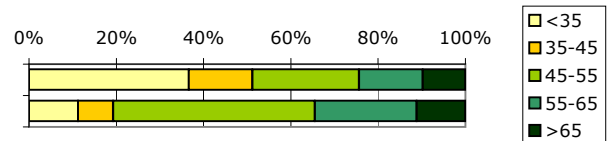
% RD
52,7

INCIDENZA DELLA PRODUZIONE CONSORTILE DI RIFIUTI

sul totale provinciale 100,0%
sul totale regionale 4,4%
INCIDENZA DELLA POPOLAZIONE CONSORTILE
sul totale della popolazione provinciale 100,0%
sul totale della popolazione regionale 4,2%

RAGGIUNGIMENTO OBIETTIVI DI RD A LIVELLO COMUNALE

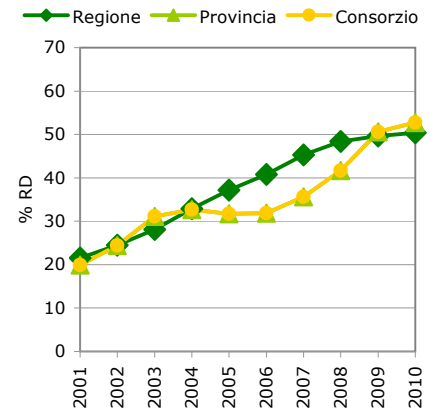
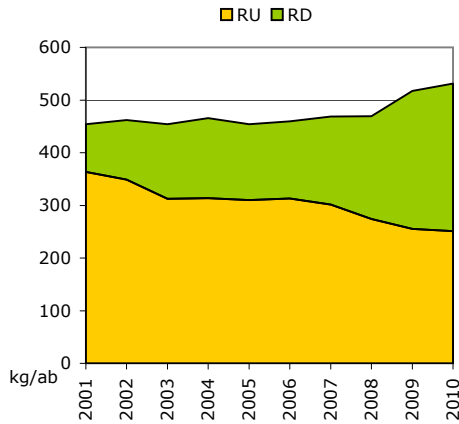
% RD	<35	35-45	45-55	55-65	>65
COMUNI	30	12	20	12	8
RESIDENTI	20.846	15.050	85.832	43.368	20.672



PRODUZIONE DI RIFIUTI PRO CAPITE

SERIE STORICA

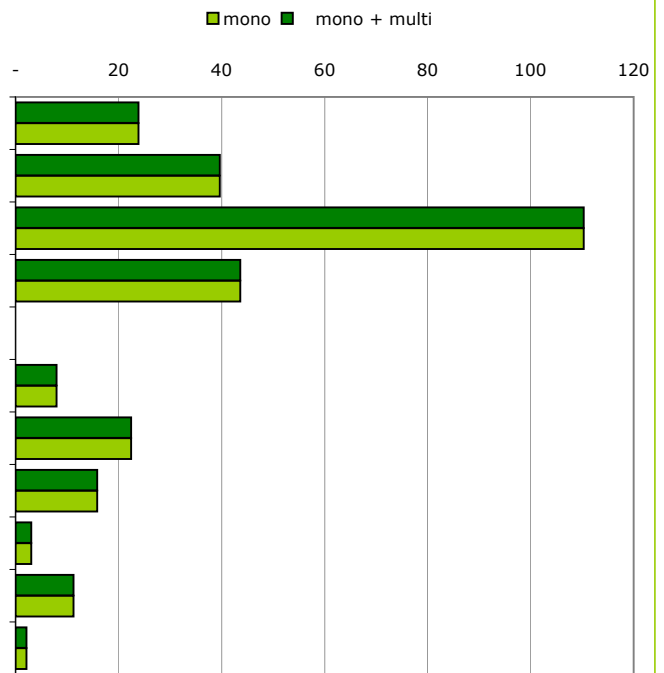
	RT kg/ab	RU kg/ab	RD kg/ab	% RD
2001	454	364	90	19,9
2002	462	349	113	24,4
2003	454	313	141	31,1
2004	466	314	152	32,7
2005	454	310	144	31,7
2006	460	313	146	31,8
2007	469	302	167	35,6
2008	470	274	196	41,7
2009	517	255	262	50,6
2010	531	251	280	52,7



RACCOLTA DIFFERENZIATA ANNUALE

QUANTITA' PRO CAPITE TOTALE

FRAZIONE MERCEOLOGICA	TOTALE t/a	RD %	mono kg/ab	mono + multi kg/ab
Frazione organica	4.432	4,5	23,9	23,9
Sfalci e potature	7.360	7,5	39,6	39,6
Carta e cartone	20.490	20,8	110,3	110,3
Vetro	8.106	8,2	43,6	43,6
Multi materiale	-	-	-	-
Metalli e contenitori metallici	1.481	1,5	8,0	8,0
Plastica	4.171	4,2	22,5	22,5
Legno	2.942	3,0	15,8	15,8
Tessili	570	0,6	3,1	3,1
Ingombranti a recupero	2.087	2,1	11,2	11,2
Raee a recupero	395	0,4	2,1	2,1
TOTALE	52.035	52,7	280,1	280,1



RAEE RACCOLTI D.LGS 151/05

TOTALE t/a 658

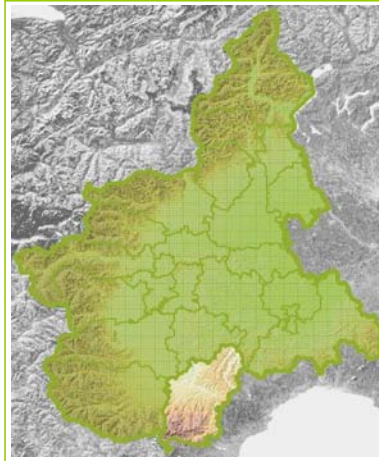
PRO CAPITE kg/a 3,5

DATI GENERALI

SUPERFICIE TERRITORIALE (kmq) 1.733,66
 POPOLAZIONE RESIDENTE ab 96.243
 COMUNI CONSORZIATI n° 87

Comuni del consorzio per numero di abitanti

abitanti	comuni
< 2.000	76
2.001- 5.000	8
5.001-20.000	2
> 20.000	1



RIEPILOGO DEI DATI di RACCOLTA 2010

	TOTALE tonnellate	PRO CAPITE kg/ab
RU INDIFFERENZIATI	26.482	275
RD	21.635	225

Raccolta Totale 48.117 500
Media provinciale (RT/ab) 532
Media regionale (RT/ab) 502

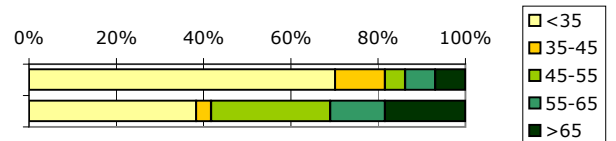
% RD
45,0

INCIDENZA DELLA PRODUZIONE CONSORTILE DI RIFIUTI

sul totale provinciale 15,3%
sul totale regionale 2,2%
INCIDENZA DELLA POPOLAZIONE CONSORTILE
sul totale della popolazione provinciale 16,2%
sul totale della popolazione regionale 2,2%

RAGGIUNGIMENTO OBIETTIVI DI RD A LIVELLO COMUNALE

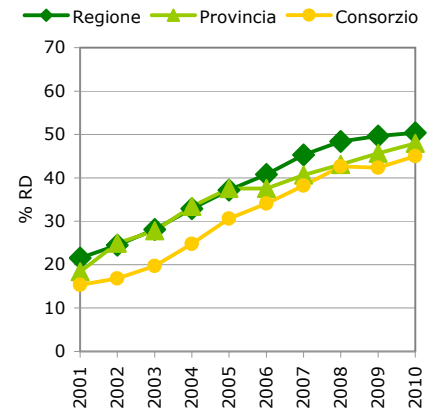
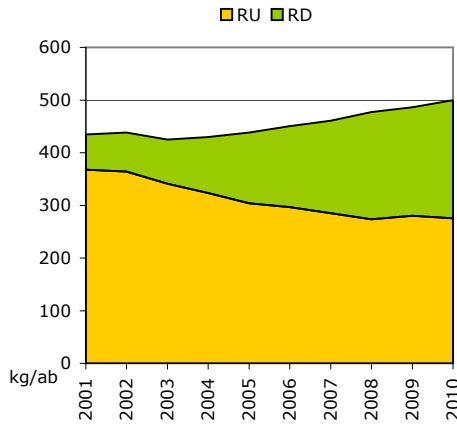
% RD	<35	35-45	45-55	55-65	>65
COMUNI	61	10	4	6	6
RESIDENTI	36.848	3.364	26.236	12.078	17.717



PRODUZIONE DI RIFIUTI PRO CAPITE

SERIE STORICA

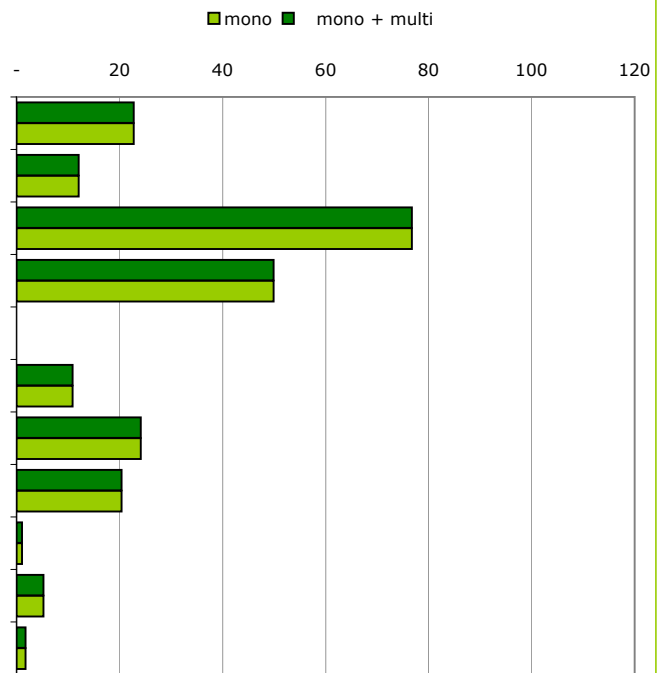
	RT kg/ab	RU kg/ab	RD kg/ab	% RD
2001	434	368	67	15,4
2002	438	364	74	16,8
2003	425	341	84	19,7
2004	430	323	107	24,8
2005	438	304	134	30,6
2006	450	297	154	34,1
2007	461	285	176	38,2
2008	477	274	204	42,6
2009	486	281	206	42,3
2010	500	275	225	45,0



RACCOLTA DIFFERENZIATA ANNUALE

QUANTITA' PRO CAPITE TOTALE

FRAZIONE MERCEOLOGICA	TOTALE t/a	RD %	mono kg/ab	mono + multi kg/ab
Frazione organica	2.190	4,6	22,8	22,8
Sfalci e potature	1.163	2,4	12,1	12,1
Carta e cartone	7.384	15,3	76,7	76,7
Vetro	4.801	10,0	49,9	49,9
Multi materiale	-	-	-	-
Metalli e contenitori metallici	1.046	2,2	10,9	10,9
Plastica	2.319	4,8	24,1	24,1
Legno	1.961	4,1	20,4	20,4
Tessili	104	0,2	1,1	1,1
Ingombranti a recupero	501	1,0	5,2	5,2
Raee a recupero	166	0,3	1,7	1,7
TOTALE	21.635	45,0	224,8	224,8



RAEE RACCOLTI D.LGS 151/05

TOTALE t/a 276

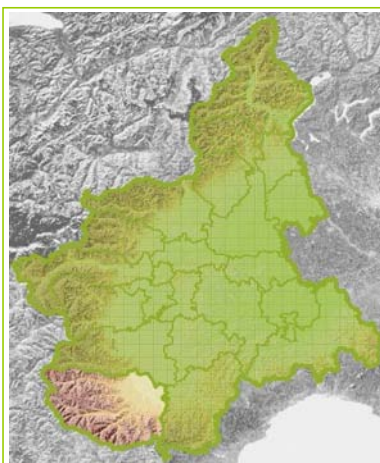
PRO CAPITE kg/a 2,9

DATI GENERALI

SUPERFICIE TERRITORIALE (kmq)	2.477,48
POPOLAZIONE RESIDENTE ab	164.137
COMUNI CONSORZIATI n°	54

Comuni del consorzio per numero di abitanti

abitanti	comuni
< 2.000	35
2.001- 5.000	11
5.001-20.000	7
> 20.000	1



RIEPILOGO DEI DATI di RACCOLTA 2010

	TOTALE tonnellate	PRO CAPITE kg/ab
RU INDIFFERENZIATI	50.820	310
RD	40.154	245

Raccolta Totale	90.974	554
Media provinciale (RT/ab)		532
Media regionale (RT/ab)		502

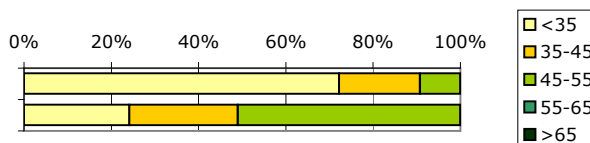
% RD
44,1

INCIDENZA DELLA PRODUZIONE CONSORTILE DI RIFIUTI

sul totale provinciale	28,9%
sul totale regionale	4,1%
INCIDENZA DELLA POPOLAZIONE CONSORTILE	
sul totale della popolazione provinciale	27,7%
sul totale della popolazione regionale	3,7%

RAGGIUNGIMENTO OBIETTIVI DI RD A LIVELLO COMUNALE

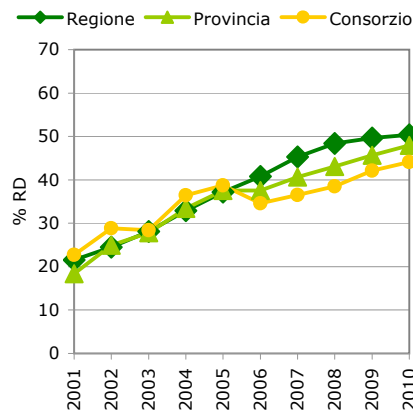
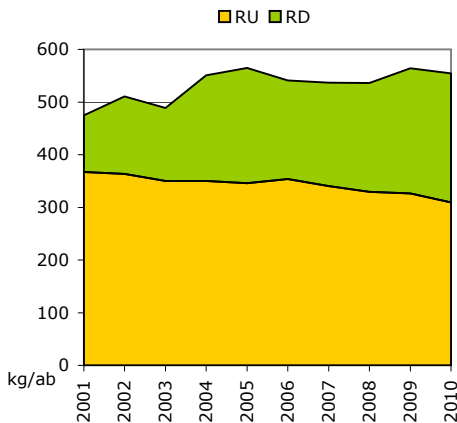
% RD	<35	35-45	45-55	55-65	>65
COMUNI	39	10	5	-	-
RESIDENTI	39.566	40.866	83.705	-	-



PRODUZIONE DI RIFIUTI PRO CAPITE

SERIE STORICA

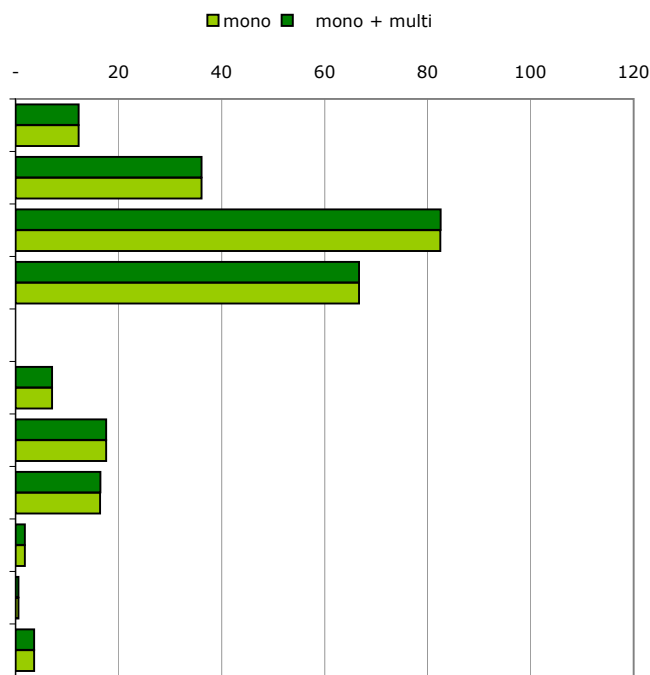
	RT kg/ab	RU kg/ab	RD kg/ab	% RD
2001	475	367	108	22,7
2002	511	363	147	28,8
2003	489	350	139	28,4
2004	551	350	201	36,5
2005	565	346	219	38,8
2006	541	354	187	34,6
2007	537	341	196	36,5
2008	536	330	206	38,5
2009	564	326	237	42,1
2010	554	310	245	44,1



RACCOLTA DIFFERENZIATA ANNUALE

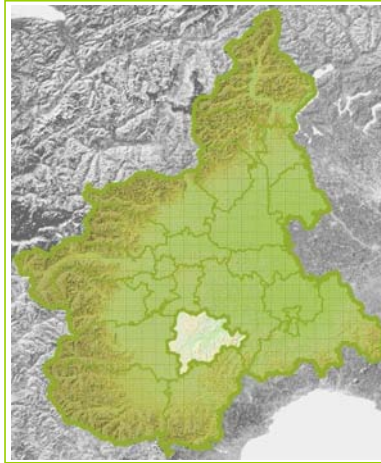
QUANTITA' PRO CAPITE TOTALE

FRAZIONE MERCEOLOGICA	TOTALE t/a	RD %	mono kg/ab	mono + multi kg/ab
Frazione organica	2.014	2,2	12,3	12,3
Sfalci e potature	5.930	6,5	36,1	36,1
Carta e cartone	13.539	14,9	82,5	82,5
Vetro	10.940	12,0	66,7	66,7
Multi materiale	3	0,0	0,0	0,0
Metalli e contenitori metallici	1.168	1,3	7,1	7,1
Plastica	2.889	3,2	17,6	17,6
Legno	2.696	3,0	16,4	16,4
Tessili	293	0,3	1,8	1,8
Ingombranti a recupero	92	0,1	0,6	0,6
Raee a recupero	590	0,6	3,6	3,6
TOTALE	40.154	44,1	244,6	244,6



DATI GENERALI

SUPERFICIE TERRITORIALE (kmq) 971,15
 POPOLAZIONE RESIDENTE ab 171.002
 COMUNI CONSORZIATI n° 55



Comuni del consorzio per numero di abitanti

abitanti	comuni
< 2.000	29
2.001- 5.000	21
5.001-20.000	3
> 20.000	2

RIEPILOGO DEI DATI di RACCOLTA 2010

	TOTALE tonnellate	PRO CAPITE kg/ab
RU INDIFFERENZIATI	44.976	263
RD	53.193	311

Raccolta Totale 98.169 574
Media provinciale (RT/ab) 532
Media regionale (RT/ab) 502

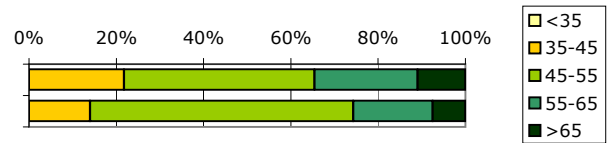
% RD
54,2

INCIDENZA DELLA PRODUZIONE CONSORTILE DI RIFIUTI

sul totale provinciale 31,2%
sul totale regionale 4,4%
INCIDENZA DELLA POPOLAZIONE CONSORTILE
sul totale della popolazione provinciale 28,9%
sul totale della popolazione regionale 3,8%

RAGGIUNGIMENTO OBIETTIVI DI RD A LIVELLO COMUNALE

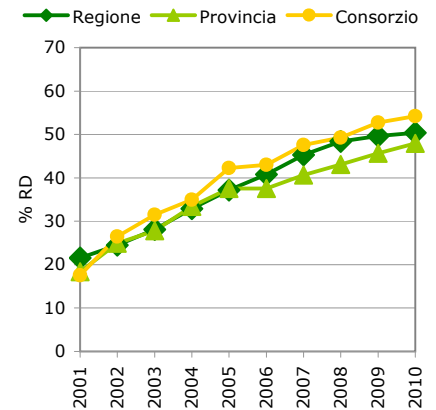
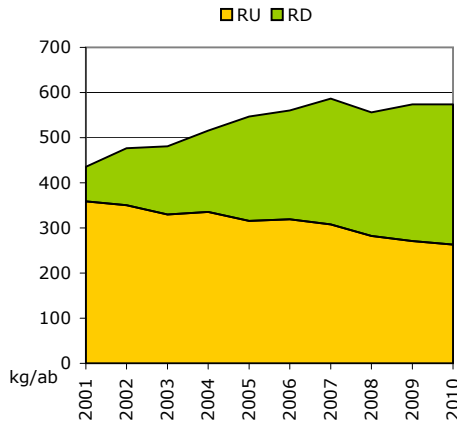
% RD	<35	35-45	45-55	55-65	>65
COMUNI	-	12	24	13	6
RESIDENTI	-	23.999	103.084	31.098	12.821



PRODUZIONE DI RIFIUTI PRO CAPITE

SERIE STORICA

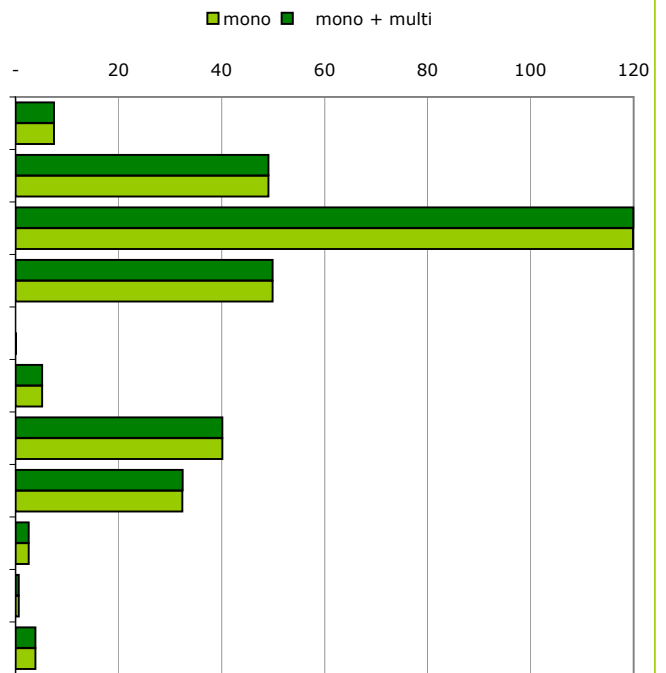
	RT kg/ab	RU kg/ab	RD kg/ab	% RD
2001	435	359	76	17,5
2002	476	350	126	26,5
2003	481	330	152	31,5
2004	516	335	180	35,0
2005	547	316	231	42,3
2006	560	319	241	43,0
2007	586	308	279	47,5
2008	556	282	274	49,2
2009	574	271	303	52,7
2010	574	263	311	54,2



RACCOLTA DIFFERENZIATA ANNUALE

QUANTITA' PRO CAPITE TOTALE

FRAZIONE MERCEOLOGICA	TOTALE t/a	RD %	mono kg/ab	mono + multi kg/ab
Frazione organica	1.280	1,3	7,5	7,5
Sfalci e potature	8.393	8,5	49,1	49,1
Carta e cartone	20.500	20,9	119,9	119,9
Vetro	8.533	8,7	49,9	49,9
Multi materiale	12	0,0	0,1	0,1
Metalli e contenitori metallici	877	0,9	5,1	5,1
Plastica	6.860	7,0	40,1	40,1
Legno	5.538	5,6	32,4	32,4
Tessili	433	0,4	2,5	2,5
Ingombranti a recupero	106	0,1	0,6	0,6
Raee a recupero	660	0,7	3,9	3,9
TOTALE	53.193	54,2	311,1	311,1



RAEE RACCOLTI D.LGS 151/05

TOTALE t/a 1099

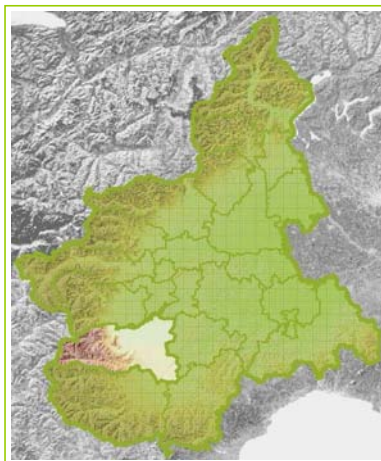
PRO CAPITE kg/a 6,4

DATI GENERALI

SUPERFICIE TERRITORIALE (kmq) 1.720,36
 POPOLAZIONE RESIDENTE ab 160.921
 COMUNI CONSORZIATI n° 54

Comuni del consorzio per numero di abitanti

abitanti	comuni
< 2.000	32
2.001- 5.000	14
5.001-20.000	6
> 20.000	2



RIEPILOGO DEI DATI di RACCOLTA 2010

	TOTALE tonnellate	PRO CAPITE kg/ab
RU INDIFFERENZIATI	41.623	259
RD	36.101	224

Raccolta Totale 77.725 483
Media provinciale (RT/ab) 532
Media regionale (RT/ab) 502

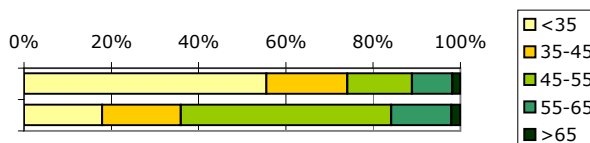
% RD
46,4

INCIDENZA DELLA PRODUZIONE CONSORTILE DI RIFIUTI

sul totale provinciale 24,7%
sul totale regionale 3,5%
INCIDENZA DELLA POPOLAZIONE CONSORTILE
sul totale della popolazione provinciale 27,2%
sul totale della popolazione regionale 3,6%

RAGGIUNGIMENTO OBIETTIVI DI RD A LIVELLO COMUNALE

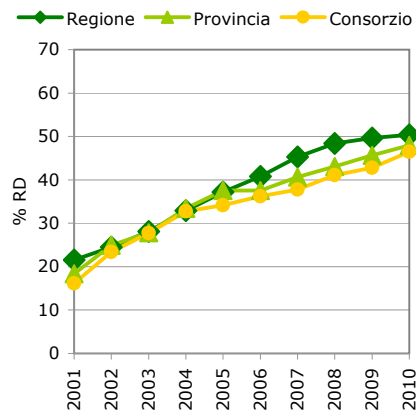
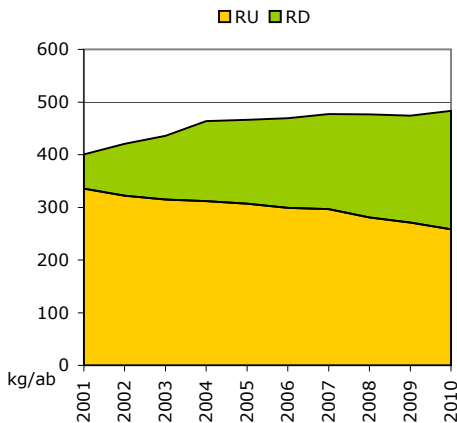
% RD	<35	35-45	45-55	55-65	>65
COMUNI	30	10	8	5	1
RESIDENTI	28.796	29.072	77.575	22.129	3.349



PRODUZIONE DI RIFIUTI PRO CAPITE

SERIE STORICA

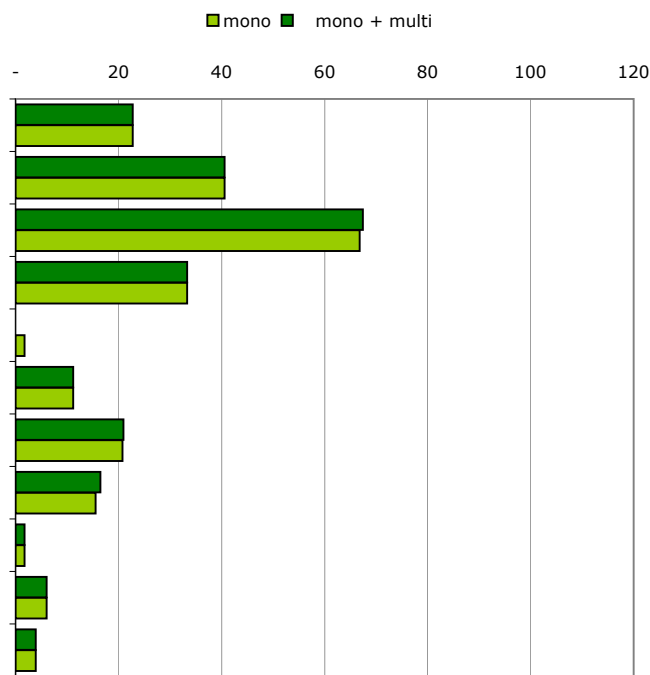
	RT kg/ab	RU kg/ab	RD kg/ab	% RD
2001	400	336	65	16,2
2002	421	322	98	23,4
2003	436	315	121	27,8
2004	464	312	152	32,8
2005	466	307	159	34,1
2006	469	299	170	36,3
2007	477	297	180	37,8
2008	477	281	196	41,1
2009	474	271	203	42,8
2010	483	259	224	46,4



RACCOLTA DIFFERENZIATA ANNUALE

QUANTITA' PRO CAPITE TOTALE

FRAZIONE MERCEOLOGICA	TOTALE t/a	RD %	mono kg/ab	mono + multi kg/ab
Frazione organica	3.662	4,7	22,8	22,8
Sfalci e potature	6.527	8,4	40,6	40,6
Carta e cartone	10.747	13,8	66,8	67,4
Vetro	5.359	6,9	33,3	33,3
Multi materiale	280	0,4	1,7	
Metalli e contenitori metallici	1.801	2,3	11,2	11,2
Plastica	3.343	4,3	20,8	20,9
Legno	2.499	3,2	15,5	16,5
Tessili	280	0,4	1,7	1,7
Ingombranti a recupero	972	1,3	6,0	6,0
Raee a recupero	633	0,8	3,9	3,9
TOTALE	36.101	46,4	224,3	224,3



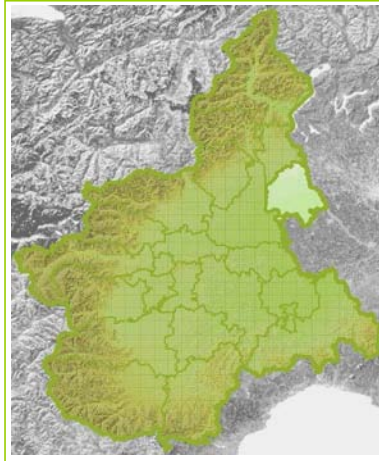
RAEE RACCOLTI D.LGS 151/05

TOTALE t/a 1055

PRO CAPITE kg/a 6,6

DATI GENERALI

SUPERFICIE TERRITORIALE (kmq)	795,93
POPOLAZIONE RESIDENTE ab	222.331
COMUNI CONSORZIATI n°	38



Comuni del consorzio per numero di abitanti

abitanti	comuni
< 2.000	26
2.001- 5.000	4
5.001-20.000	6
> 20.000	2

RIEPILOGO DEI DATI di RACCOLTA 2010

	TOTALE tonnellate	PRO CAPITE kg/ab
RU INDIFFERENZIATI	35.232	158
RD	67.051	302

Raccolta Totale	102.285	460
Media provinciale (RT/ab)		478
Media regionale (RT/ab)		502

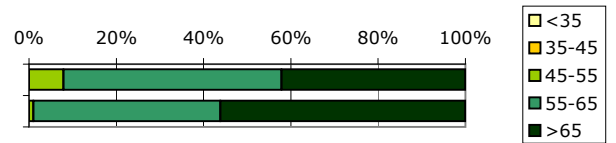
% RD
65,6

INCIDENZA DELLA PRODUZIONE CONSORTILE DI RIFIUTI

<i>sul totale provinciale</i>	57,6%
<i>sul totale regionale</i>	4,6%
INCIDENZA DELLA POPOLAZIONE CONSORTILE	
<i>sul totale della popolazione provinciale</i>	59,8%
<i>sul totale della popolazione regionale</i>	5,0%

RAGGIUNGIMENTO OBIETTIVI DI RD A LIVELLO COMUNALE

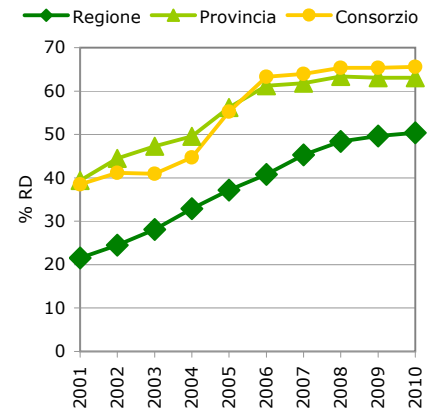
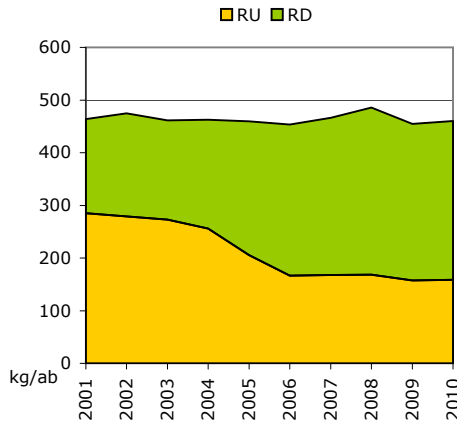
% RD	<35	35-45	45-55	55-65	>65
COMUNI	-	-	3	19	16
RESIDENTI	-	-	2.362	95.115	124.854



PRODUZIONE DI RIFIUTI PRO CAPITE

SERIE STORICA

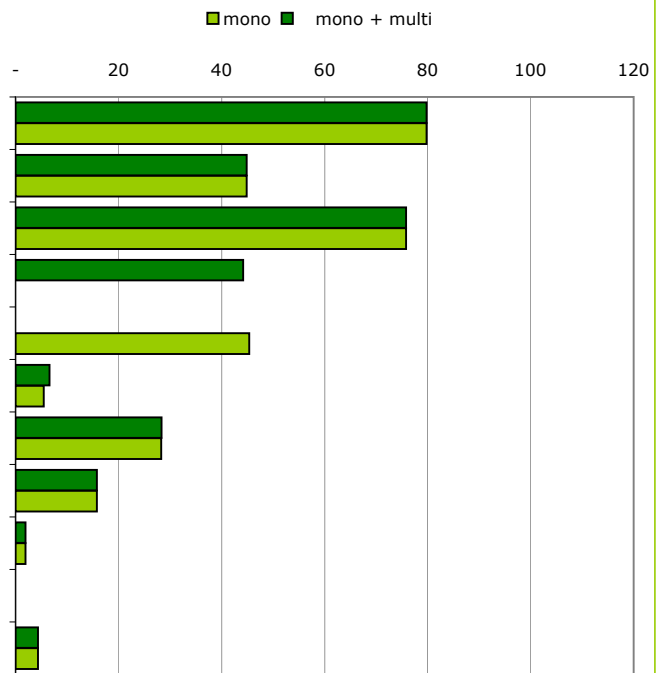
	RT kg/ab	RU kg/ab	RD kg/ab	% RD
2001	464	285	179	38,5
2002	475	279	195	41,2
2003	462	273	189	40,9
2004	463	256	207	44,7
2005	460	206	254	55,3
2006	453	166	287	63,3
2007	466	168	298	63,9
2008	486	168	317	65,4
2009	454	157	297	65,4
2010	460	158	302	65,6



RACCOLTA DIFFERENZIATA ANNUALE

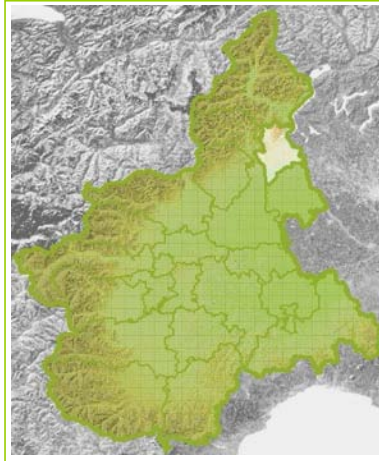
QUANTITA' PRO CAPITE TOTALE

FRAZIONE MERCEOLOGICA	TOTALE t/a	RD %	mono kg/ab	mono + multi kg/ab
Frazione organica	17.736	17,3	79,8	79,8
Sfalci e potature	9.975	9,8	44,9	44,9
Carta e cartone	16.850	16,5	75,8	75,8
Vetro	-	-	-	44,2
Multi materiale	10.084	9,9	45,4	
Metalli e contenitori metallici	1.216	1,2	5,5	6,6
Plastica	6.281	6,1	28,3	28,3
Legno	3.507	3,4	15,8	15,8
Tessili	431	0,4	1,9	1,9
Ingombranti a recupero	-	-	-	-
Raee a recupero	970	0,9	4,4	4,4
TOTALE	67.051	65,6	301,6	301,6



DATI GENERALI

SUPERFICIE TERRITORIALE (kmq)	557,23
POPOLAZIONE RESIDENTE ab	151.102
COMUNI CONSORZIATI n°	51



Comuni del consorzio per numero di abitanti

abitanti	comuni
< 2.000	26
2.001- 5.000	21
5.001-20.000	3
> 20.000	1

RIEPILOGO DEI DATI di RACCOLTA 2010

	TOTALE tonnellate	PRO CAPITE kg/ab
RU INDIFFERENZIATI	30.540	202
RD	45.261	300

Raccolta Totale	75.801	502
Media provinciale (RT/ab)		478
Media regionale (RT/ab)		502

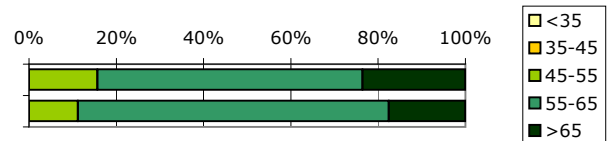
% RD
59,7

INCIDENZA DELLA PRODUZIONE CONSORTILE DI RIFIUTI

<i>sul totale provinciale</i>	42,7%
<i>sul totale regionale</i>	3,4%
INCIDENZA DELLA POPOLAZIONE CONSORTILE	
<i>sul totale della popolazione provinciale</i>	40,6%
<i>sul totale della popolazione regionale</i>	3,4%

RAGGIUNGIMENTO OBIETTIVI DI RD A LIVELLO COMUNALE

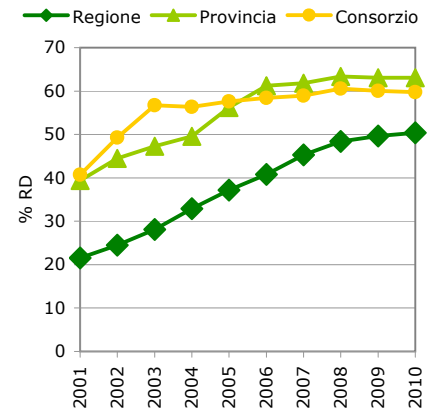
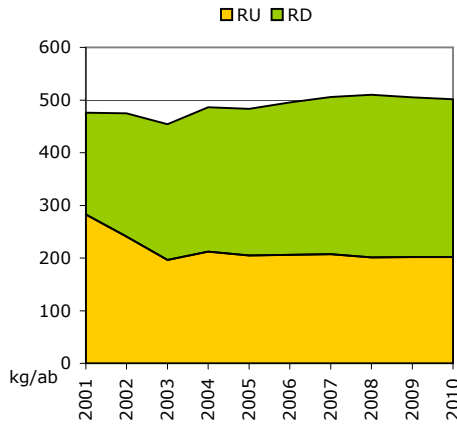
% RD	<35	35-45	45-55	55-65	>65
COMUNI	-	-	8	31	12
RESIDENTI	-	-	16.943	107.681	26.478



PRODUZIONE DI RIFIUTI PRO CAPITE

SERIE STORICA

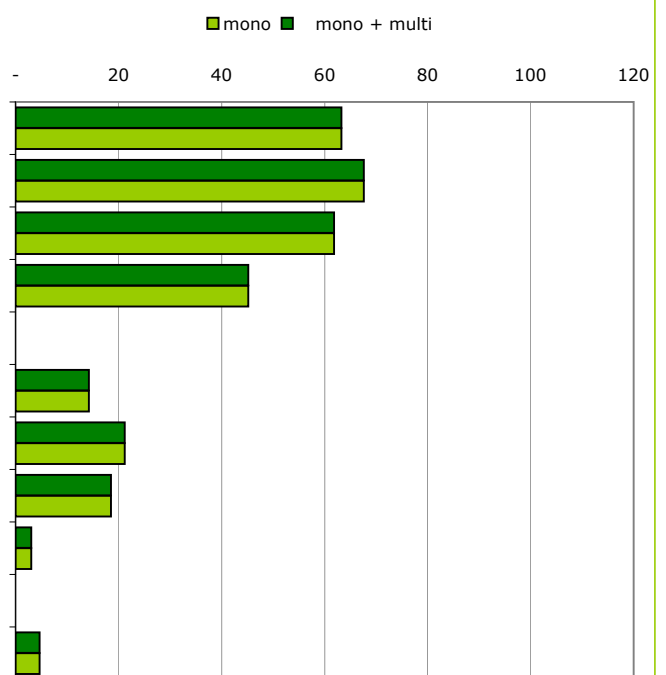
	RT kg/ab	RU kg/ab	RD kg/ab	% RD
2001	476	282	194	40,7
2002	475	241	234	49,3
2003	454	197	257	56,7
2004	486	212	274	56,3
2005	483	205	278	57,6
2006	496	206	290	58,4
2007	506	208	298	59,0
2008	510	201	309	60,5
2009	505	202	304	60,1
2010	502	202	300	59,7



RACCOLTA DIFFERENZIATA ANNUALE

QUANTITA' PRO CAPITE TOTALE

FRAZIONE MERCEOLOGICA	TOTALE t/a	RD %	mono kg/ab	mono + multi kg/ab
Frazione organica	9.556	12,6	63,2	63,2
Sfalci e potature	10.215	13,5	67,6	67,6
Carta e cartone	9.339	12,3	61,8	61,8
Vetro	6.824	9,0	45,2	45,2
Multi materiale	-	-	-	-
Metalli e contenitori metallici	2.149	2,8	14,2	14,2
Plastica	3.205	4,2	21,2	21,2
Legno	2.802	3,7	18,5	18,5
Tessili	464	0,6	3,1	3,1
Ingombranti a recupero	-	-	-	-
Raee a recupero	706	0,9	4,7	4,7
TOTALE	45.261	59,7	299,5	299,5



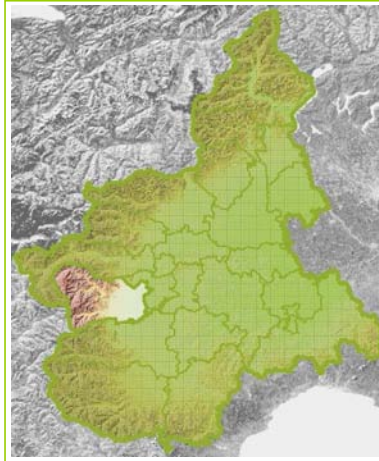
PROVINCIA di TORINO - Consorzio ACEA Pinerolese

DATI GENERALI

SUPERFICIE TERRITORIALE (kmq)	1.349,09
POPOLAZIONE RESIDENTE ab	151.554
COMUNI CONSORZIATI n°	47

Comuni del consorzio per numero di abitanti

abitanti	comuni
< 2.000	26
2.001- 5.000	14
5.001-20.000	6
> 20.000	1



RIEPILOGO DEI DATI di RACCOLTA 2010

	TOTALE tonnellate	PRO CAPITE kg/ab
RU INDIFFERENZIATI	36.350	240
RD	40.000	264

Raccolta Totale	76.350	504
Media provinciale (RT/ab)		490
Media regionale (RT/ab)		502

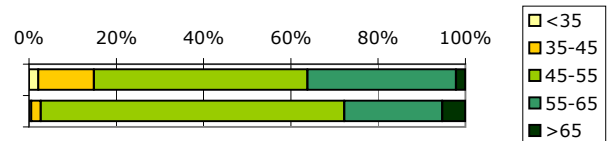
% RD
52,4

INCIDENZA DELLA PRODUZIONE CONSORTILE DI RIFIUTI

<i>sul totale provinciale</i>	6,8%
<i>sul totale regionale</i>	3,4%
INCIDENZA DELLA POPOLAZIONE CONSORTILE	
<i>sul totale della popolazione provinciale</i>	6,6%
<i>sul totale della popolazione regionale</i>	3,4%

RAGGIUNGIMENTO OBIETTIVI DI RD A LIVELLO COMUNALE

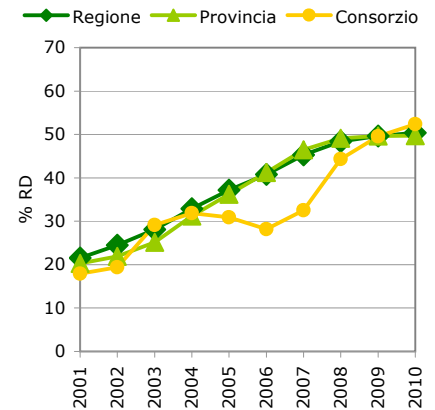
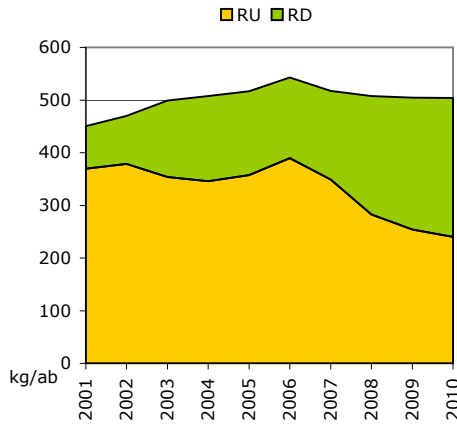
% RD	<35	35-45	45-55	55-65	>65
COMUNI	1	6	23	16	1
RESIDENTI	794	3.297	105.469	33.960	8.034



PRODUZIONE DI RIFIUTI PRO CAPITE

SERIE STORICA

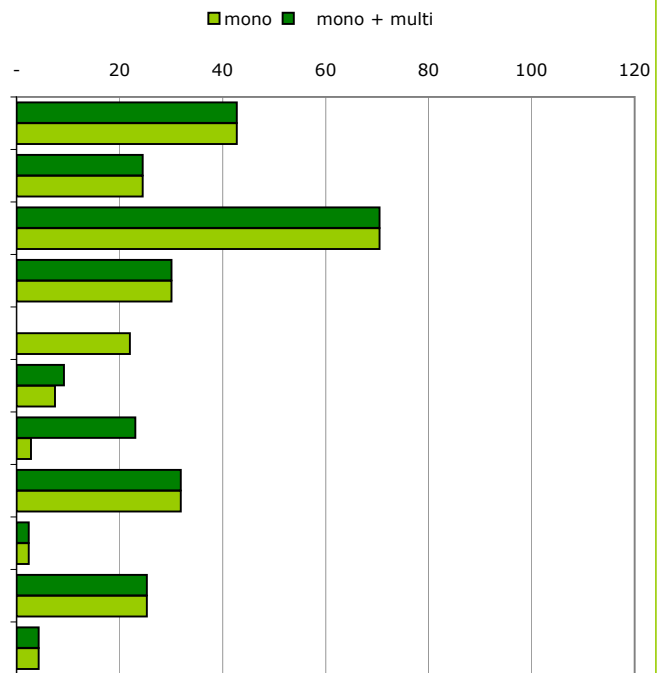
	RT kg/ab	RU kg/ab	RD kg/ab	% RD
2001	451	370	81	17,9
2002	470	379	91	19,4
2003	499	354	145	29,1
2004	508	346	162	31,9
2005	517	357	160	30,9
2006	543	390	153	28,2
2007	517	349	168	32,6
2008	507	282	225	44,3
2009	504	254	250	49,6
2010	504	240	264	52,4



RACCOLTA DIFFERENZIATA ANNUALE

QUANTITA' PRO CAPITE TOTALE

FRAZIONE MERCEOLOGICA	TOTALE t/a	RD %	mono kg/ab	mono + multi kg/ab
Frazione organica	6.484	8,5	42,8	42,8
Sfalci e potature	3.711	4,9	24,5	24,5
Carta e cartone	10.683	14,0	70,5	70,5
Vetro	4.560	6,0	30,1	30,1
Multi materiale	3.337	4,4	22,0	
Metalli e contenitori metallici	1.130	1,5	7,5	9,2
Plastica	422	0,6	2,8	23,0
Legno	4.832	6,3	31,9	31,9
Tessili	359	0,5	2,4	2,4
Ingombranti a recupero	3.831	5,0	25,3	25,3
Raee a recupero	652	0,9	4,3	4,3
TOTALE	40.000	52,4	263,9	263,9



RAEE RACCOLTI D.LGS 151/05

TOTALE t/a

1086

PRO CAPITE kg/a

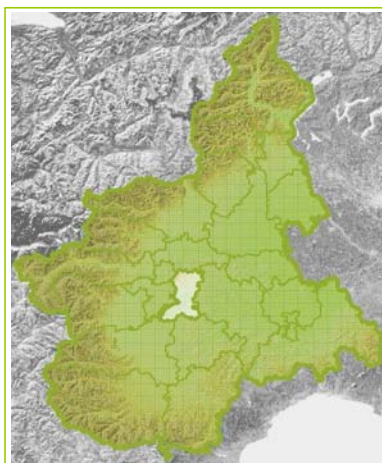
7,2

DATI GENERALI

SUPERFICIE TERRITORIALE (kmq)	434,56
POPOLAZIONE RESIDENTE ab	123.478
COMUNI CONSORZIATI n°	19

Comuni del consorzio per numero di abitanti

abitanti	comuni
< 2.000	9
2.001- 5.000	4
5.001-20.000	4
> 20.000	2



RIEPILOGO DEI DATI di RACCOLTA 2010

	TOTALE tonnellate	PRO CAPITE kg/ab
RU INDIFFERENZIATI	16.936	137
RD	33.398	270

Raccolta Totale	50.334	408
Media provinciale (RT/ab)		490
Media regionale (RT/ab)		502

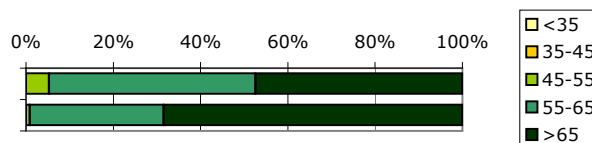
% RD
66,4

INCIDENZA DELLA PRODUZIONE CONSORTILE DI RIFIUTI

<i>sul totale provinciale</i>	4,5%
<i>sul totale regionale</i>	2,2%
INCIDENZA DELLA POPOLAZIONE CONSORTILE	
<i>sul totale della popolazione provinciale</i>	5,4%
<i>sul totale della popolazione regionale</i>	2,8%

RAGGIUNGIMENTO OBIETTIVI DI RD A LIVELLO COMUNALE

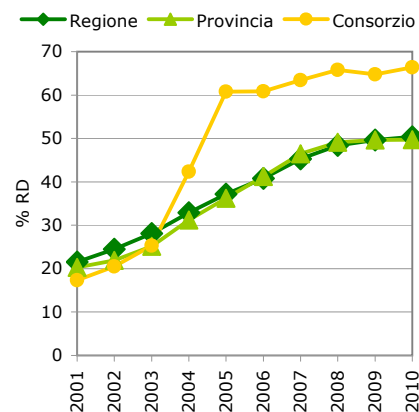
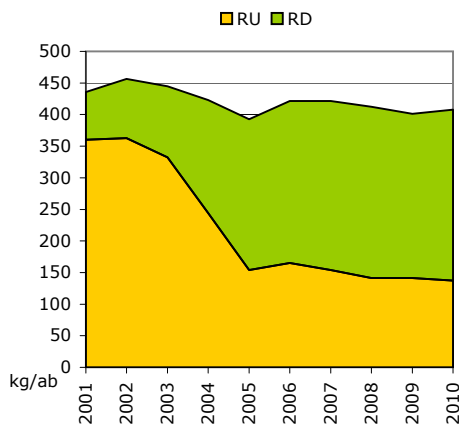
% RD	<35	35-45	45-55	55-65	>65
COMUNI	-	-	1	9	9
RESIDENTI	-	-	1.057	37.927	84.494



PRODUZIONE DI RIFIUTI PRO CAPITE

SERIE STORICA

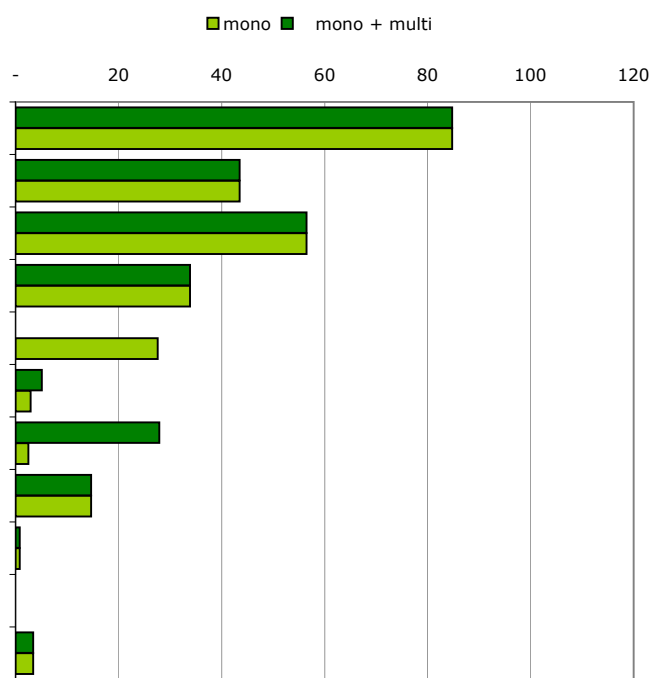
	RT kg/ab	RU kg/ab	RD kg/ab	% RD
2001	436	360	75	17,3
2002	456	363	94	20,5
2003	445	332	112	25,3
2004	423	244	179	42,4
2005	392	154	239	60,8
2006	422	165	257	60,9
2007	421	154	267	63,4
2008	413	141	271	65,8
2009	401	142	260	64,7
2010	408	137	270	66,4



RACCOLTA DIFFERENZIATA ANNUALE

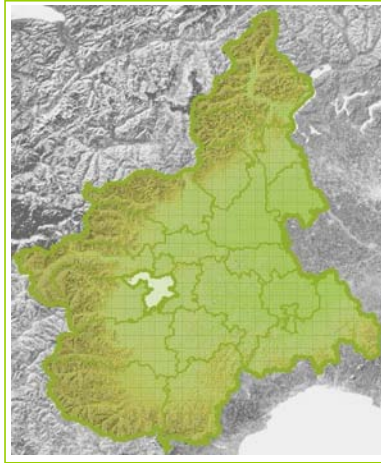
QUANTITA' PRO CAPITE TOTALE

FRAZIONE MERCEOLOGICA	TOTALE t/a	RD %	mono kg/ab	mono + multi kg/ab
Frazione organica	10.467	20,8	84,8	84,8
Sfalci e potature	5.369	10,7	43,5	43,5
Carta e cartone	6.977	13,9	56,5	56,5
Vetro	4.179	8,3	33,8	33,8
Multi materiale	3.410	6,8	27,6	27,6
Metalli e contenitori metallici	359	0,7	2,9	5,1
Plastica	305	0,6	2,5	27,9
Legno	1.815	3,6	14,7	14,7
Tessili	96	0,2	0,8	0,8
Ingombranti a recupero	-	-	-	-
Raee a recupero	421	0,8	3,4	3,4
TOTALE	33.398	66,4	270,5	270,5



DATI GENERALI

SUPERFICIE TERRITORIALE (kmq) 371,41
 POPOLAZIONE RESIDENTE ab 258.527
 COMUNI CONSORZIATI n° 19



Comuni del consorzio per numero di abitanti

abitanti	comuni
< 2.000	3
2.001- 5.000	4
5.001-20.000	9
> 20.000	3

RIEPILOGO DEI DATI di RACCOLTA 2010

	TOTALE tonnellate	PRO CAPITE kg/ab
RU INDIFFERENZIATI	43.473	168
RD	70.696	273

Raccolta Totale 114.169 442
Media provinciale (RT/ab) 490
Media regionale (RT/ab) 502

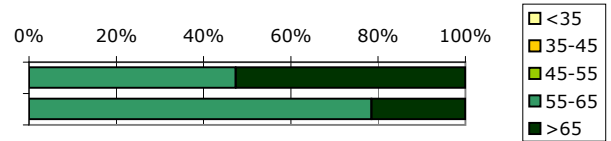
% RD
61,9

INCIDENZA DELLA PRODUZIONE CONSORTILE DI RIFIUTI

sul totale provinciale 10,1%
sul totale regionale 5,1%
INCIDENZA DELLA POPOLAZIONE CONSORTILE
sul totale della popolazione provinciale 11,2%
sul totale della popolazione regionale 5,8%

RAGGIUNGIMENTO OBIETTIVI DI RD A LIVELLO COMUNALE

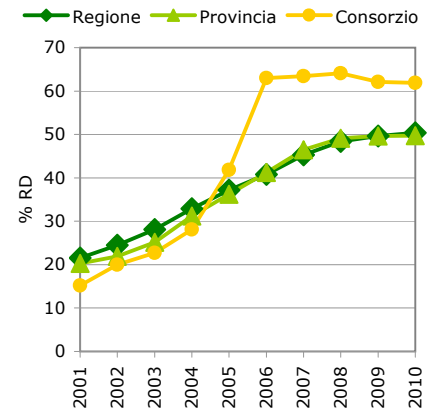
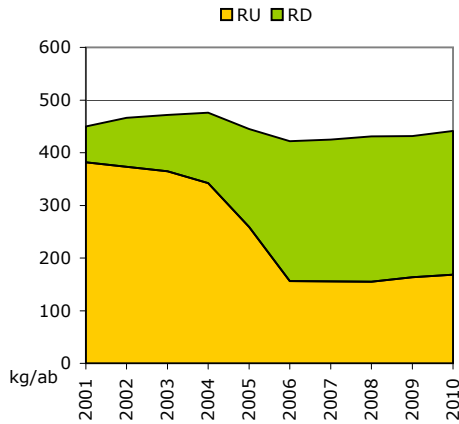
% RD	<35	35-45	45-55	55-65	>65
COMUNI	-	-	-	9	10
RESIDENTI	-	-	-	202.882	55.645



PRODUZIONE DI RIFIUTI PRO CAPITE

SERIE STORICA

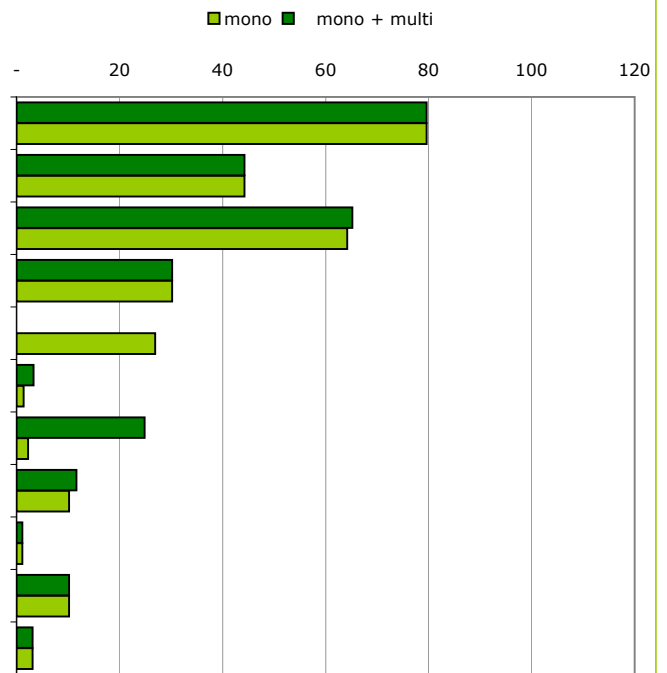
	RT kg/ab	RU kg/ab	RD kg/ab	% RD
2001	450	382	68	15,2
2002	466	373	93	20,0
2003	472	364	107	22,7
2004	476	343	134	28,1
2005	445	259	186	41,8
2006	422	156	266	63,0
2007	425	155	270	63,4
2008	431	155	276	64,1
2009	432	164	268	62,1
2010	442	168	273	61,9



RACCOLTA DIFFERENZIATA ANNUALE

QUANTITA' PRO CAPITE TOTALE

FRAZIONE MERCEOLOGICA	TOTALE t/a	RD %	mono kg/ab	mono + multi kg/ab
Frazione organica	20.586	18,0	79,6	79,6
Sfalci e potature	11.439	10,0	44,2	44,2
Carta e cartone	16.600	14,5	64,2	65,2
Vetro	7.807	6,8	30,2	30,2
Multi materiale	6.964	6,1	26,9	
Metalli e contenitori metallici	346	0,3	1,3	3,3
Plastica	582	0,5	2,2	24,9
Legno	2.637	2,3	10,2	11,6
Tessili	297	0,3	1,1	1,1
Ingombranti a recupero	2.632	2,3	10,2	10,2
Raee a recupero	808	0,7	3,1	3,1
TOTALE	70.696	61,9	273,5	273,5

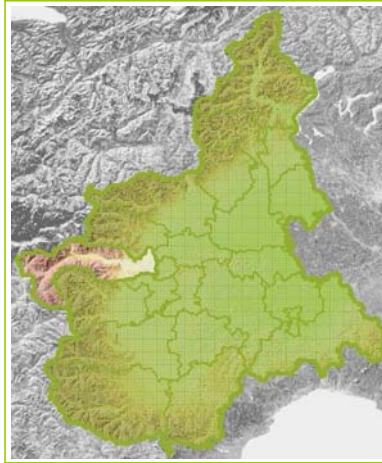


RAEE RACCOLTI D.LGS 151/05

TOTALE t/a 1346 **PRO CAPITE kg/a** 5,2

DATI GENERALI

SUPERFICIE TERRITORIALE (kmq) 1.430,32
 POPOLAZIONE RESIDENTE ab 311.065
 COMUNI CONSORZIATI n° 53



Comuni del consorzio per numero di abitanti

abitanti	comuni
< 2.000	24
2.001- 5.000	17
5.001-20.000	9
> 20.000	3

RIEPILOGO DEI DATI di RACCOLTA 2010

	TOTALE tonnellate	PRO CAPITE kg/ab
RU INDIFFERENZIATI	69.556	224
RD	78.678	253

Raccolta Totale 148.234 477
Media provinciale (RT/ab) 490
Media regionale (RT/ab) 502

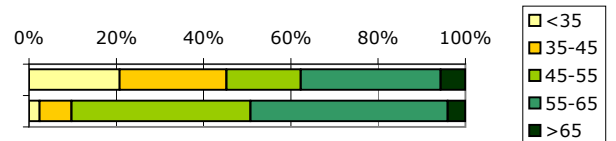
% RD
53,1

INCIDENZA DELLA PRODUZIONE CONSORTILE DI RIFIUTI

sul totale provinciale 13,1%
sul totale regionale 6,6%
INCIDENZA DELLA POPOLAZIONE CONSORTILE
sul totale della popolazione provinciale 13,5%
sul totale della popolazione regionale 7,0%

RAGGIUNGIMENTO OBIETTIVI DI RD A LIVELLO COMUNALE

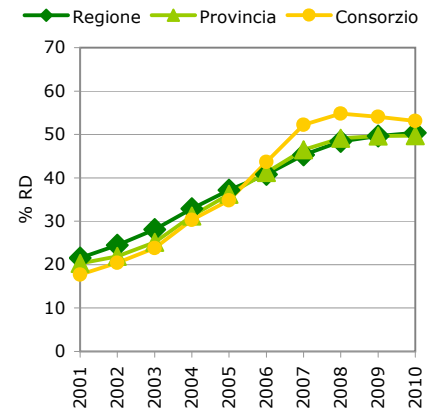
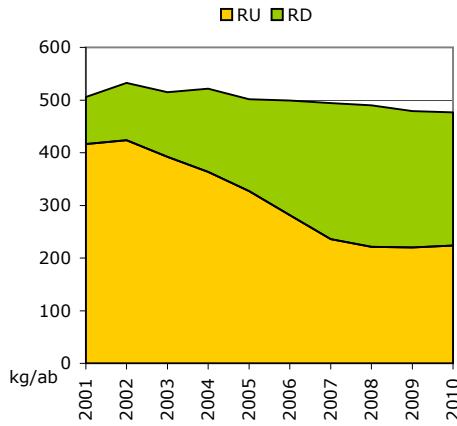
% RD	<35	35-45	45-55	55-65	>65
COMUNI	11	13	9	17	3
RESIDENTI	7.566	22.771	127.627	140.515	12.586



PRODUZIONE DI RIFIUTI PRO CAPITE

SERIE STORICA

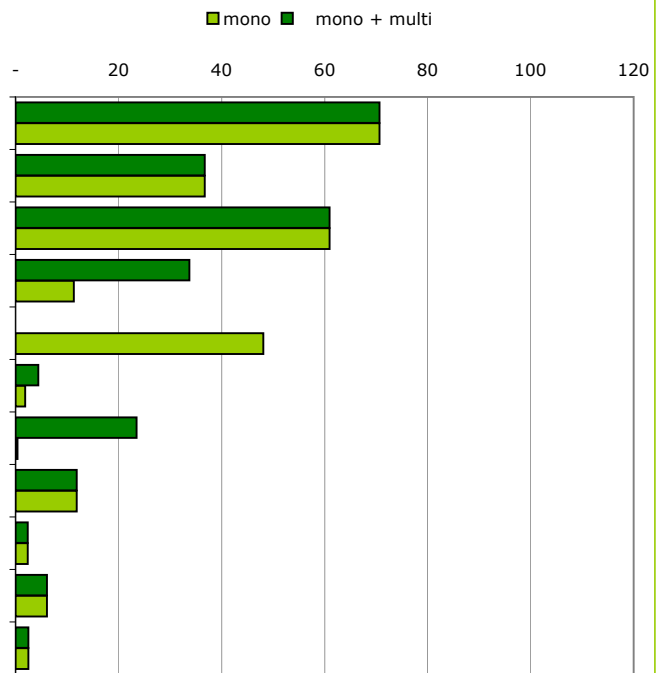
	RT kg/ab	RU kg/ab	RD kg/ab	% RD
2001	506	416	90	17,7
2002	533	424	109	20,4
2003	515	392	123	23,9
2004	522	363	158	30,3
2005	502	327	175	34,8
2006	499	281	218	43,7
2007	494	236	258	52,2
2008	490	221	268	54,8
2009	479	220	259	54,1
2010	477	224	253	53,1



RACCOLTA DIFFERENZIATA ANNUALE

QUANTITA' PRO CAPITE TOTALE

FRAZIONE MERCEOLOGICA	TOTALE t/a	RD %	mono kg/ab	mono + multi kg/ab
Frazione organica	21.980	14,8	70,7	70,7
Sfalci e potature	11.431	7,7	36,7	36,7
Carta e cartone	18.972	12,8	61,0	61,0
Vetro	3.510	2,4	11,3	33,8
Multi materiale	14.969	10,1	48,1	
Metalli e contenitori metallici	581	0,4	1,9	4,4
Plastica	124	0,1	0,4	23,5
Legno	3.699	2,5	11,9	11,9
Tessili	726	0,5	2,3	2,3
Ingombranti a recupero	1.904	1,3	6,1	6,1
Raee a recupero	782	0,5	2,5	2,5
TOTALE	78.678	53,1	252,9	252,9



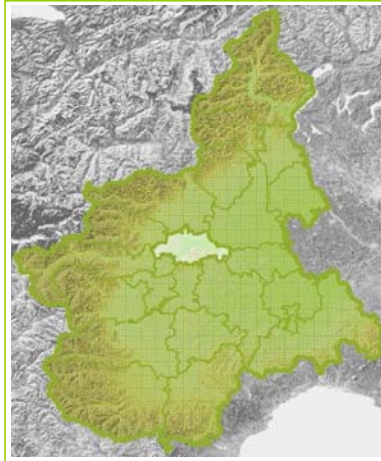
RAEE RACCOLTI D.LGS 151/05

TOTALE t/a 1304 **PRO CAPITE kg/a** 4,2

PROVINCIA di TORINO - Consorzio di Bacino 16

DATI GENERALI

SUPERFICIE TERRITORIALE (kmq)	563,89
POPOLAZIONE RESIDENTE ab	260.251
COMUNI CONSORZIATI n°	31



Comuni del consorzio per numero di abitanti

abitanti	comuni
< 2.000	13
2.001- 5.000	4
5.001-20.000	11
> 20.000	3

RIEPILOGO DEI DATI di RACCOLTA 2010

	TOTALE tonnellate	PRO CAPITE kg/ab
RU INDIFFERENZIATI	55.902	215
RD	60.168	231

Raccolta Totale	116.070	446
Media provinciale (RT/ab)		490
Media regionale (RT/ab)		502

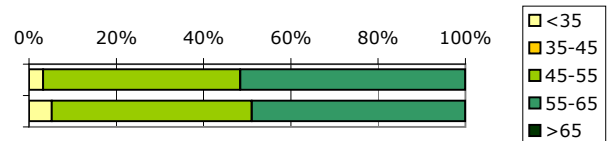
% RD
51,8

INCIDENZA DELLA PRODUZIONE CONSORTILE DI RIFIUTI

sul totale provinciale	10,3%
sul totale regionale	5,2%
INCIDENZA DELLA POPOLAZIONE CONSORTILE	
sul totale della popolazione provinciale	11,3%
sul totale della popolazione regionale	5,8%

RAGGIUNGIMENTO OBIETTIVI DI RD A LIVELLO COMUNALE

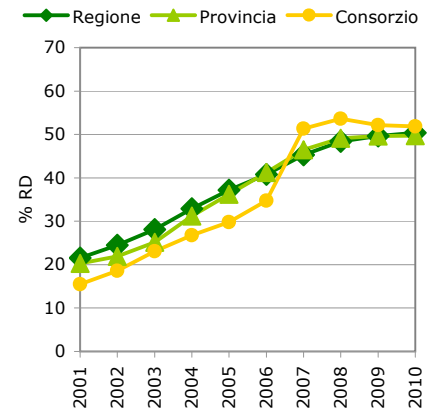
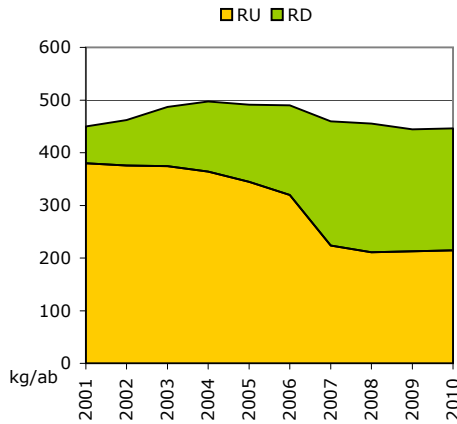
% RD	<35	35-45	45-55	55-65	>65
COMUNI	1	-	14	16	-
RESIDENTI	13.502	-	119.303	127.446	-



PRODUZIONE DI RIFIUTI PRO CAPITE

SERIE STORICA

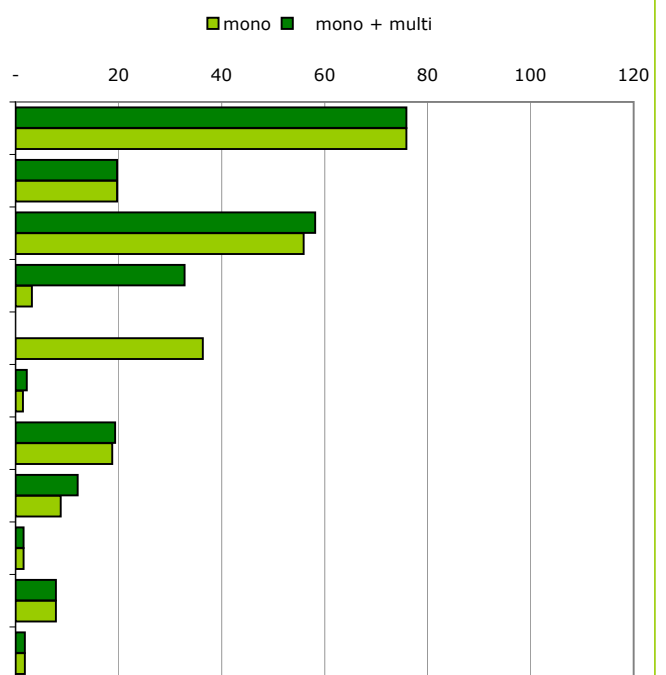
	RT kg/ab	RU kg/ab	RD kg/ab	% RD
2001	450	380	70	15,5
2002	462	376	86	18,6
2003	487	374	112	23,1
2004	497	364	133	26,7
2005	491	345	146	29,8
2006	490	320	170	34,7
2007	459	224	236	51,4
2008	455	211	244	53,6
2009	445	213	232	52,2
2010	446	215	231	51,8



RACCOLTA DIFFERENZIATA ANNUALE

QUANTITA' PRO CAPITE TOTALE

FRAZIONE MERCEOLOGICA	TOTALE t/a	RD %	mono kg/ab	mono + multi kg/ab
Frazione organica	19.749	17,0	75,9	75,9
Sfalci e potature	5.123	4,4	19,7	19,7
Carta e cartone	14.550	12,5	55,9	58,1
Vetro	831	0,7	3,2	32,8
Multi materiale	9.463	8,2	36,4	
Metalli e contenitori metallici	371	0,3	1,4	2,2
Plastica	4.883	4,2	18,8	19,3
Legno	2.283	2,0	8,8	12,0
Tessili	401	0,3	1,5	1,5
Ingombranti a recupero	2.042	1,8	7,8	7,8
Raee a recupero	472	0,4	1,8	1,8
TOTALE	60.168	51,8	231,2	231,2



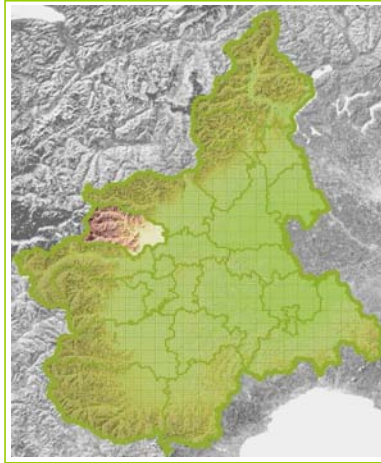
RAEE RACCOLTI D.LGS 151/05

TOTALE t/a 787

PRO CAPITE kg/a 3,0

DATI GENERALI

SUPERFICIE TERRITORIALE (kmq)	948,39
POPOLAZIONE RESIDENTE ab	99.049
COMUNI CONSORZIATI n°	38



Comuni del consorzio per numero di abitanti

abitanti	comuni
< 2.000	24
2.001- 5.000	10
5.001-20.000	4
> 20.000	0

RIEPILOGO DEI DATI di RACCOLTA 2010

	TOTALE tonnellate	PRO CAPITE kg/ab
RU INDIFFERENZIATI	20.519	207
RD	23.356	236

Raccolta Totale	43.876	443
Media provinciale (RT/ab)		490
Media regionale (RT/ab)		502

% RD
53,2

INCIDENZA DELLA PRODUZIONE CONSORTILE DI RIFIUTI

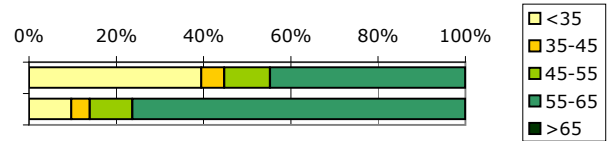
sul totale provinciale	3,9%
sul totale regionale	2,0%

INCIDENZA DELLA POPOLAZIONE CONSORTILE

sul totale della popolazione provinciale	4,3%
sul totale della popolazione regionale	2,2%

RAGGIUNGIMENTO OBIETTIVI DI RD A LIVELLO COMUNALE

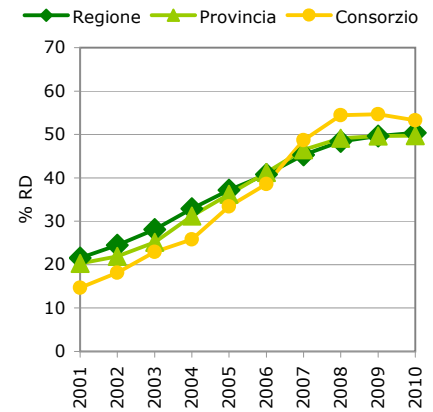
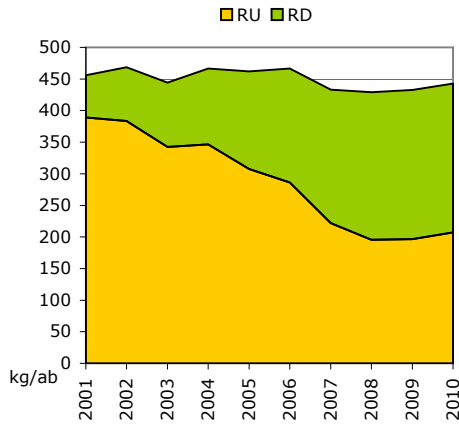
% RD	<35	35-45	45-55	55-65	>65
COMUNI	15	2	4	17	-
RESIDENTI	9.598	4.214	9.666	75.571	-



PRODUZIONE DI RIFIUTI PRO CAPITE

SERIE STORICA

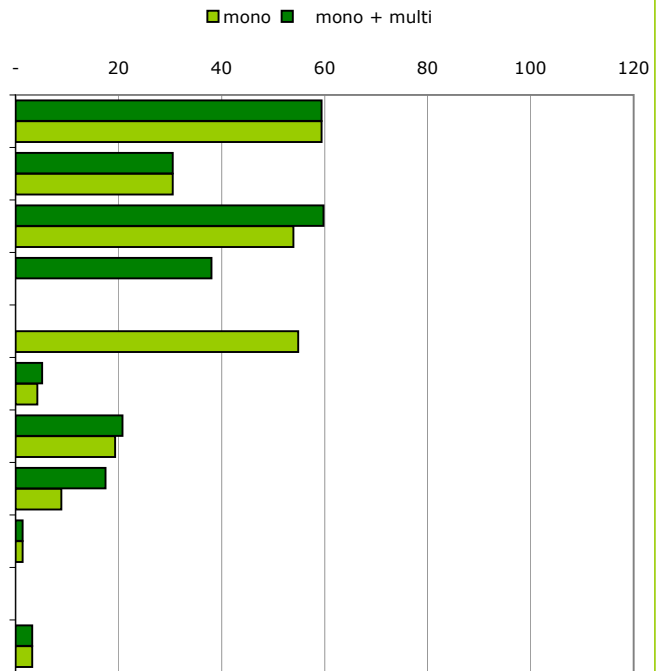
	RT kg/ab	RU kg/ab	RD kg/ab	% RD
2001	456	389	67	14,7
2002	469	384	85	18,1
2003	444	342	102	22,9
2004	467	346	120	25,8
2005	462	308	155	33,4
2006	466	286	180	38,6
2007	433	222	211	48,7
2008	429	196	234	54,4
2009	433	196	236	54,6
2010	443	207	236	53,2



RACCOLTA DIFFERENZIATA ANNUALE

QUANTITA' PRO CAPITE TOTALE

FRAZIONE MERCEOLOGICA	TOTALE t/a	RD %	mono kg/ab	mono + multi kg/ab
Frazione organica	5.887	13,4	59,4	59,4
Sfalci e potature	3.024	6,9	30,5	30,5
Carta e cartone	5.342	12,2	53,9	59,8
Vetro	-	-	-	38,0
Multi materiale	5.432	12,4	54,8	
Metalli e contenitori metallici	420	1,0	4,2	5,2
Plastica	1.912	4,4	19,3	20,7
Legno	883	2,0	8,9	17,5
Tessili	134	0,3	1,4	1,4
Ingombranti a recupero	-	-	-	-
Raee a recupero	322	0,7	3,3	3,3
TOTALE	23.356	53,2	235,8	235,8

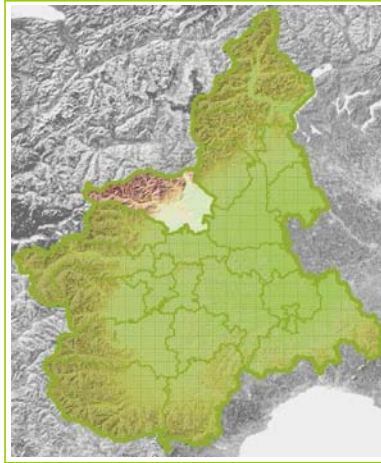


DATI GENERALI

SUPERFICIE TERRITORIALE (kmq)	1.616,78
POPOLAZIONE RESIDENTE ab	191.757
COMUNI CONSORZIATI n°	108

Comuni del consorzio per numero di abitanti

abitanti	comuni
< 2.000	84
2.001- 5.000	17
5.001-20.000	6
> 20.000	1



RIEPILOGO DEI DATI di RACCOLTA 2010

	TOTALE tonnellate	PRO CAPITE kg/ab
RU INDIFFERENZIATI	39.401	205
RD	44.284	231

Raccolta Totale	83.685	436
Media provinciale (RT/ab)		490
Media regionale (RT/ab)		502

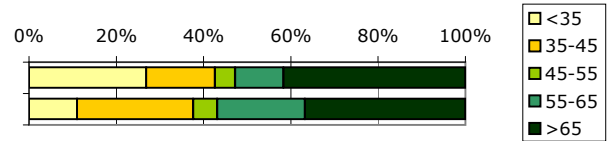
% RD
52,9

INCIDENZA DELLA PRODUZIONE CONSORTILE DI RIFIUTI

<i>sul totale provinciale</i>	7,4%
<i>sul totale regionale</i>	3,7%
INCIDENZA DELLA POPOLAZIONE CONSORTILE	
<i>sul totale della popolazione provinciale</i>	8,3%
<i>sul totale della popolazione regionale</i>	4,3%

RAGGIUNGIMENTO OBIETTIVI DI RD A LIVELLO COMUNALE

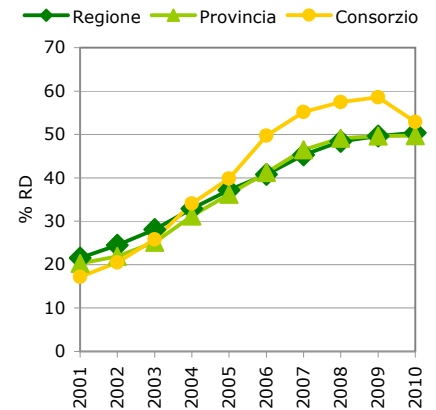
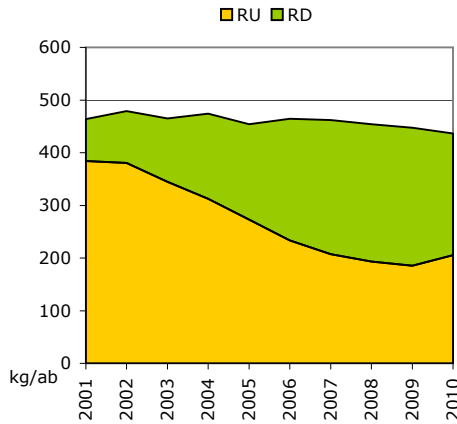
% RD	<35	35-45	45-55	55-65	>65
COMUNI	29	17	5	12	45
RESIDENTI	21.158	51.044	10.544	38.558	70.453



PRODUZIONE DI RIFIUTI PRO CAPITE

SERIE STORICA

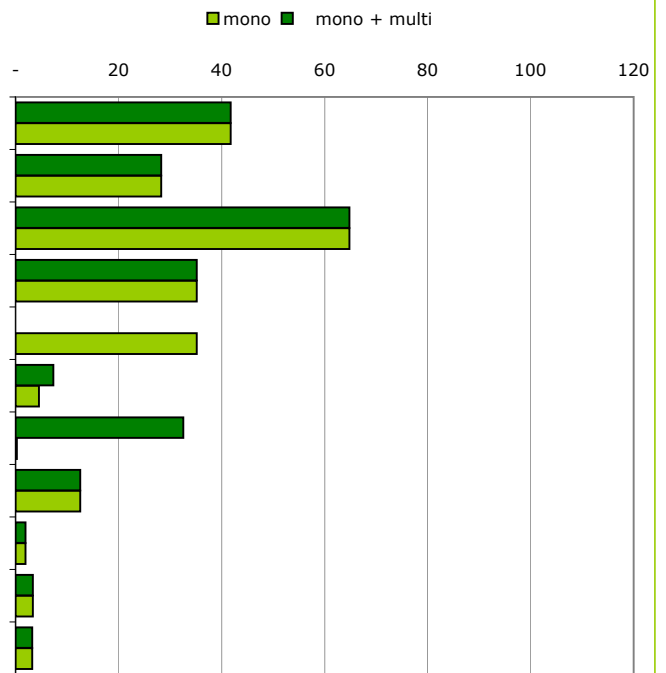
	RT kg/ab	RU kg/ab	RD kg/ab	% RD
2001	464	384	80	17,2
2002	479	381	98	20,5
2003	465	345	120	25,9
2004	474	313	161	34,1
2005	454	273	181	39,8
2006	464	233	231	49,7
2007	462	207	255	55,1
2008	454	193	261	57,4
2009	448	186	262	58,5
2010	436	205	231	52,9



RACCOLTA DIFFERENZIATA ANNUALE

QUANTITA' PRO CAPITE TOTALE

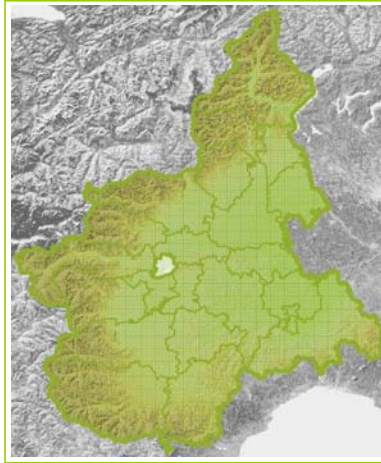
FRAZIONE MERCEOLOGICA	TOTALE t/a	RD %	mono kg/ab	mono + multi kg/ab
Frazione organica	8.014	9,6	41,8	41,8
Sfalci e potature	5.419	6,5	28,3	28,3
Carta e cartone	12.426	14,8	64,8	64,8
Vetro	6.743	8,1	35,2	35,2
Multi materiale	6.745	8,1	35,2	35,2
Metalli e contenitori metallici	867	1,0	4,5	7,3
Plastica	43	0,1	0,2	32,6
Legno	2.401	2,9	12,5	12,5
Tessili	366	0,4	1,9	1,9
Ingombranti a recupero	642	0,8	3,3	3,3
Raee a recupero	618	0,7	3,2	3,2
TOTALE	44.284	52,9	230,9	230,9



PROVINCIA di TORINO - Bacino 18

DATI GENERALI

SUPERFICIE TERRITORIALE (kmq)	130,17
POPOLAZIONE RESIDENTE ab	907.563
COMUNI CONSORZIATI n°	1



Comuni del consorzio per numero di abitanti

abitanti	comuni
< 2.000	0
2.001- 5.000	0
5.001-20.000	0
> 20.000	1

RIEPILOGO DEI DATI di RACCOLTA 2010

	TOTALE tonnellate	PRO CAPITE kg/ab
RU INDIFFERENZIATI	285.013	314
RD	209.896	231

Raccolta Totale	494.908	545
Media provinciale (RT/ab)		490
Media regionale (RT/ab)		502

% RD
42,4

INCIDENZA DELLA PRODUZIONE CONSORTILE DI RIFIUTI

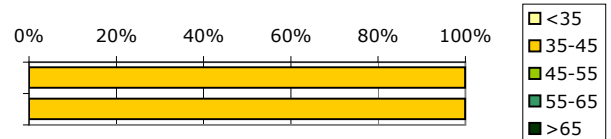
sul totale provinciale	43,9%
sul totale regionale	22,1%

INCIDENZA DELLA POPOLAZIONE CONSORTILE

sul totale della popolazione provinciale	39,4%
sul totale della popolazione regionale	20,4%

RAGGIUNGIMENTO OBIETTIVI DI RD A LIVELLO COMUNALE

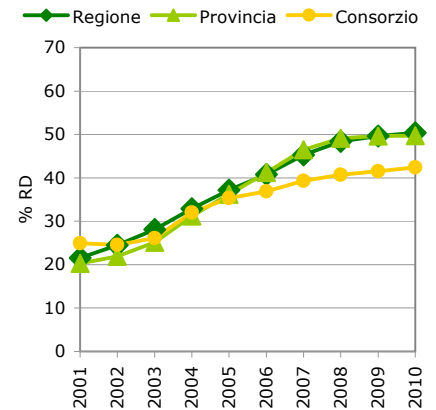
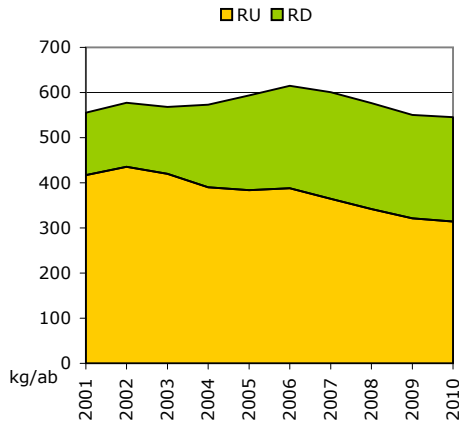
% RD	<35	35-45	45-55	55-65	>65
COMUNI	-	1	-	-	-
RESIDENTI	-	907.563	-	-	-



PRODUZIONE DI RIFIUTI PRO CAPITE

SERIE STORICA

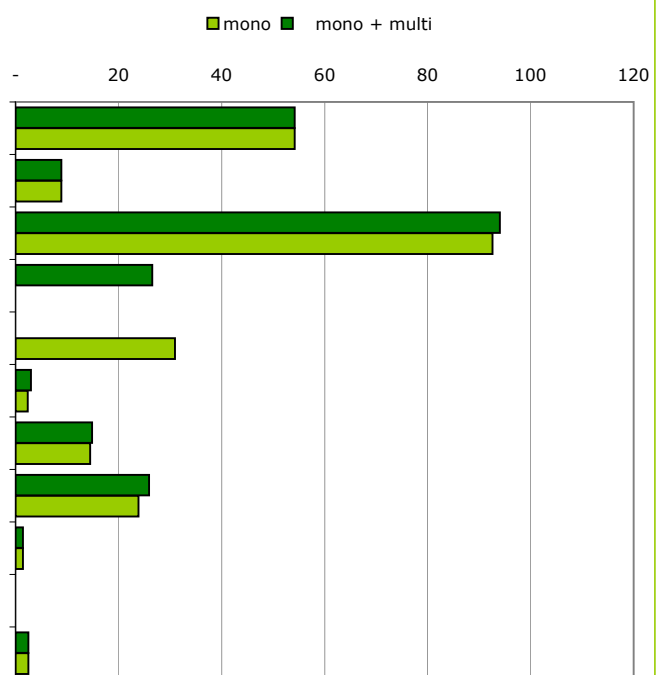
	RT kg/ab	RU kg/ab	RD kg/ab	% RD
2001	555	417	138	24,9
2002	577	435	142	24,6
2003	568	420	148	26,1
2004	573	390	183	32,0
2005	593	384	209	35,3
2006	615	388	227	36,9
2007	601	365	236	39,3
2008	577	342	235	40,7
2009	550	322	228	41,5
2010	545	314	231	42,4



RACCOLTA DIFFERENZIATA ANNUALE

QUANTITA' PRO CAPITE TOTALE

FRAZIONE MERCEOLOGICA	TOTALE t/a	RD %	mono kg/ab	mono + multi kg/ab
Frazione organica	49.163	9,9	54,2	54,2
Sfalci e potature	8.053	1,6	8,9	8,9
Carta e cartone	84.063	17,0	92,6	94,0
Vetro	0	0,0	0,0	26,6
Multi materiale	28.088	5,7	30,9	
Metalli e contenitori metallici	2.126	0,4	2,3	3,0
Plastica	13.166	2,7	14,5	14,8
Legno	21.670	4,4	23,9	25,9
Tessili	1.316	0,3	1,5	1,5
Ingombranti a recupero	-	-	-	-
Raee a recupero	2.250	0,5	2,5	2,5
TOTALE	209.896	42,4	231,3	231,3

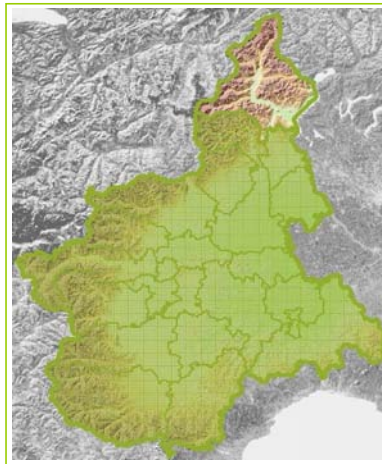


RAEE RACCOLTI D.LGS 151/05

TOTALE t/a 3750 PRO CAPITE kg/a 4,1

DATI GENERALI

SUPERFICIE TERRITORIALE (kmq)	2.255,10
POPOLAZIONE RESIDENTE ab	163.247
COMUNI CONSORZIATI n°	77



Comuni del consorzio per numero di abitanti

abitanti	comuni
< 2.000	60
2.001- 5.000	10
5.001-20.000	6
> 20.000	1

RIEPILOGO DEI DATI di RACCOLTA 2010

	TOTALE tonnellate	PRO CAPITE kg/ab
RU INDIFFERENZIATI	30.672	188
RD	50.421	309

Raccolta Totale	81.093	497
Media provinciale (RT/ab)		497
Media regionale (RT/ab)		502

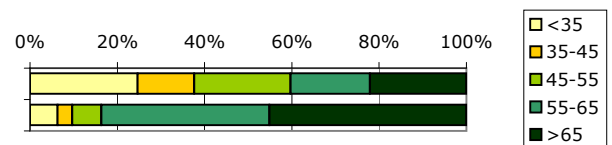
% RD
62,2

INCIDENZA DELLA PRODUZIONE CONSORTILE DI RIFIUTI

<i>sul totale provinciale</i>	100,0%
<i>sul totale regionale</i>	3,6%
INCIDENZA DELLA POPOLAZIONE CONSORTILE	
<i>sul totale della popolazione provinciale</i>	100,0%
<i>sul totale della popolazione regionale</i>	3,7%

RAGGIUNGIMENTO OBIETTIVI DI RD A LIVELLO COMUNALE

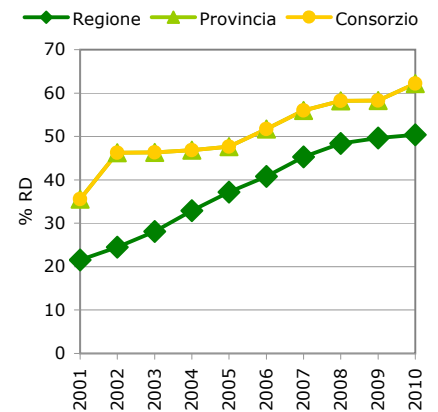
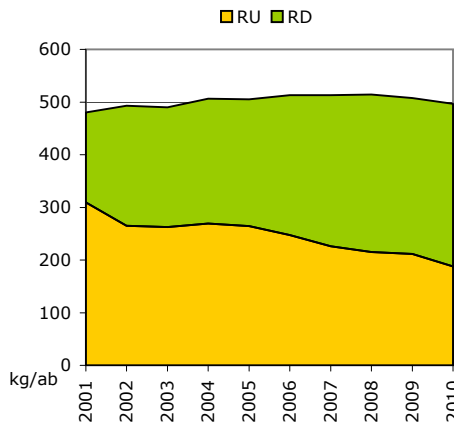
% RD	<35	35-45	45-55	55-65	>65
COMUNI	19	10	17	14	17
RESIDENTI	10.315	5.491	10.957	62.795	73.689



PRODUZIONE DI RIFIUTI PRO CAPITE

SERIE STORICA

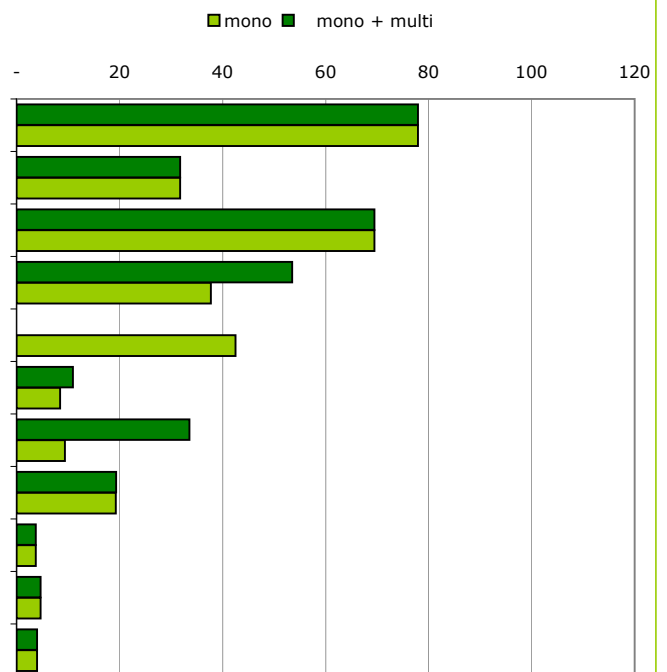
	RT kg/ab	RU kg/ab	RD kg/ab	% RD
2001	480	309	171	35,5
2002	493	265	228	46,2
2003	490	263	227	46,4
2004	506	269	237	46,8
2005	505	265	241	47,6
2006	513	248	265	51,7
2007	513	226	287	56,0
2008	514	215	299	58,2
2009	508	212	296	58,3
2010	497	188	309	62,2



RACCOLTA DIFFERENZIATA ANNUALE

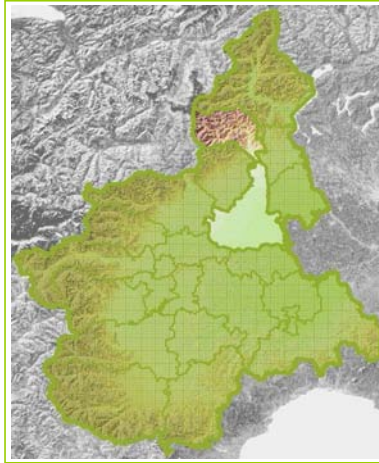
QUANTITA' PRO CAPITE TOTALE

FRAZIONE MERCEOLOGICA	TOTALE t/a	RD %	mono kg/ab	mono + multi kg/ab
Frazione organica	12.726	15,7	78,0	78,0
Sfalci e potature	5.189	6,4	31,8	31,8
Carta e cartone	11.338	14,0	69,5	69,5
Vetro	6.153	7,6	37,7	53,5
Multi materiale	6.943	8,6	42,5	
Metalli e contenitori metallici	1.376	1,7	8,4	10,9
Plastica	1.528	1,9	9,4	33,6
Legno	3.150	3,9	19,3	19,3
Tessili	608	0,8	3,7	3,7
Ingombranti a recupero	757	0,9	4,6	4,6
Raee a recupero	653	0,8	4,0	4,0
TOTALE	50.421	62,2	308,9	308,9



DATI GENERALI

SUPERFICIE TERRITORIALE (kmq) 2.073,75
 POPOLAZIONE RESIDENTE ab 177.931
 COMUNI CONSORZIATI n° 85



Comuni del consorzio per numero di abitanti

abitanti	comuni
< 2.000	66
2.001- 5.000	11
5.001-20.000	7
> 20.000	1

RIEPILOGO DEI DATI di RACCOLTA 2010

	TOTALE tonnellate	PRO CAPITE kg/ab
RU INDIFFERENZIATI	68.212	383
RD	29.747	167

Raccolta Totale 97.959 551
Media provinciale (RT/ab) 548
Media regionale (RT/ab) 502

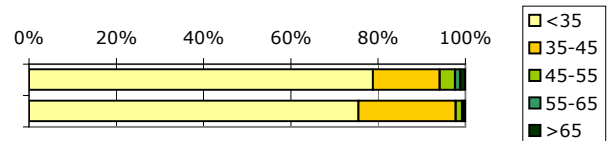
% RD
30,4

INCIDENZA DELLA PRODUZIONE CONSORTILE DI RIFIUTI

sul totale provinciale 99,5%
sul totale regionale 4,4%
INCIDENZA DELLA POPOLAZIONE CONSORTILE
sul totale della popolazione provinciale 99,1%
sul totale della popolazione regionale 4,0%

RAGGIUNGIMENTO OBIETTIVI DI RD A LIVELLO COMUNALE

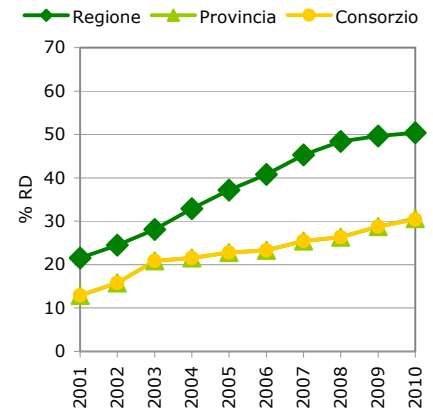
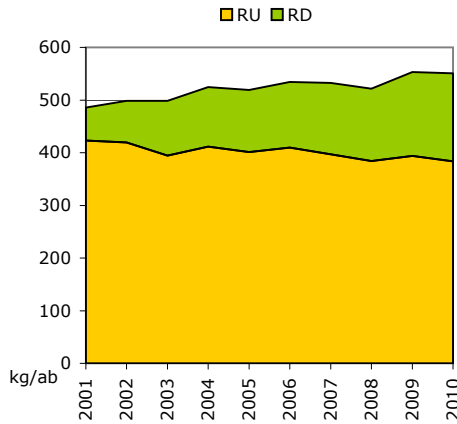
% RD	<35	35-45	45-55	55-65	>65
COMUNI	67	13	3	1	1
RESIDENTI	134.276	39.709	2.651	905	390



PRODUZIONE DI RIFIUTI PRO CAPITE

SERIE STORICA

	RT kg/ab	RU kg/ab	RD kg/ab	% RD
2001	486	423	63	12,9
2002	498	419	79	15,8
2003	498	394	104	20,9
2004	525	411	113	21,6
2005	519	401	118	22,8
2006	535	410	125	23,3
2007	533	397	136	25,5
2008	522	384	137	26,3
2009	553	394	159	28,7
2010	551	383	167	30,4



RACCOLTA DIFFERENZIATA ANNUALE

QUANTITA' PRO CAPITE TOTALE

FRAZIONE MERCEOLOGICA	TOTALE t/a	RD %	mono kg/ab	mono + multi kg/ab
Frazione organica	641	0,7	3,6	3,6
Sfalci e potature	7.993	8,2	44,9	44,9
Carta e cartone	8.588	8,8	48,3	48,4
Vetro	4.969	5,1	27,9	28,9
Multi materiale	273	0,3	1,5	
Metalli e contenitori metallici	620	0,6	3,5	3,6
Plastica	1.785	1,8	10,0	10,2
Legno	1.996	2,0	11,2	11,4
Tessili	239	0,2	1,3	1,3
Ingombranti a recupero	2.130	2,2	12,0	12,0
Raee a recupero	512	0,5	2,9	2,9
TOTALE	29.747	30,4	167,2	167,2

